

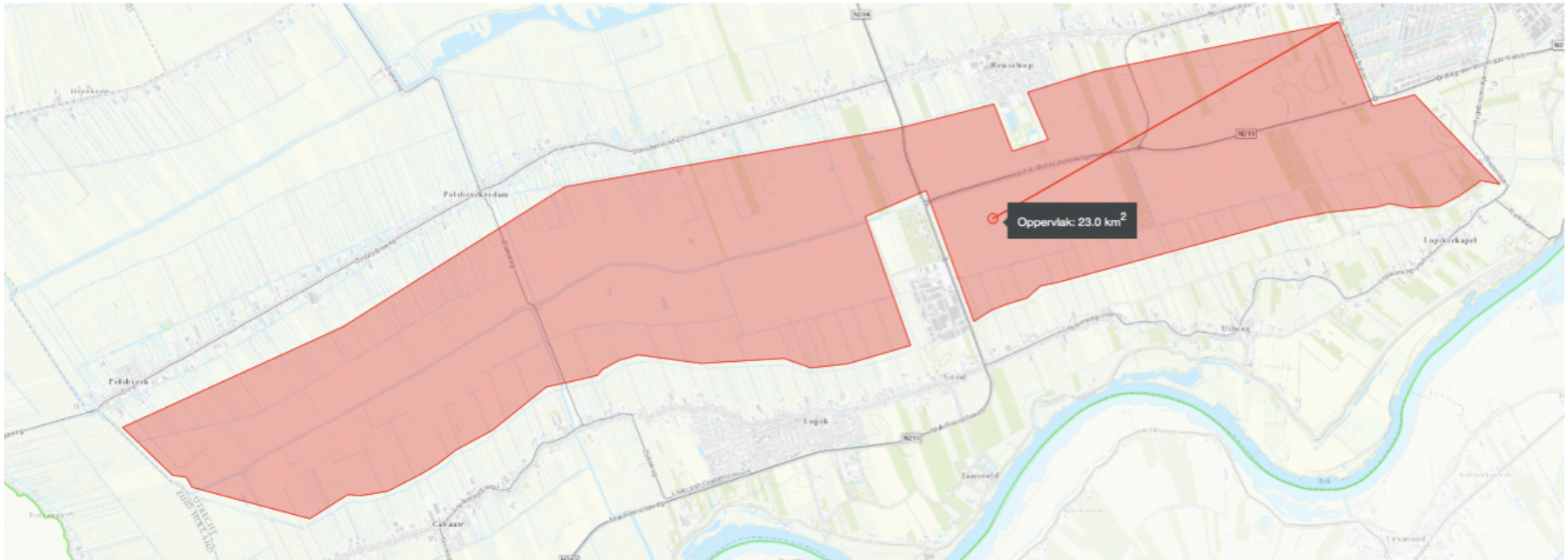
Inhoudsopgave

Kaart 1: Topografische kaart Lopikerwaard 2018.	2
Kaart 2: Oppervlakte waterbergingsgebied in de Lopikerwaard bedraagt 23,0 km².	3
Kaart 3: De lengte van de dijk van het waterbergingsgebied bedraagt ongeveer 35,5 km.	4
Grafiek 1: Waterstanden Hagestein beneden de stuw van de afgelopen 10 jaar (2010-2020).	5
Grafiek 2: Maximale debiet bij Hagestein boven de stuw van de afgelopen 10 jaar (2010-2020).	6
Kaart 4: Bebouwde gebieden in de Lopikerwaard.	7
Kaart 5: Hoogtekaart en hoogteprofiel waterbergingsgebied.	8
Kaart 6: Waterkeringen en afvoerroute Lopikerwaard.	9
Kaart 7: Waterwegen Lopikerwaard.	10
Kaart 8: Huidige wegen in de Lopikerwaard Oost.	11
Kaart 9: Huidige wegen in de Lopikerwaard West.	12
Kaart 10: Toekomstige wegen in de Lopikerwaard.	13
Kaart 11: Bodemsoorten veen en klei op veen in de Lopikerwaard.	14
Foto 1: Bedrijventerrein “De Copen” en windturbines bij Lopik.	15
Foto 2: Park Wilhelmina’s Hof, sportvelden en volkstuintjescomplex bij Benneschop	15
Kaart 12: Hoogtekaart en hoogteprofiel inlaatgebied.	16
Foto 3: Satellietfoto van het beoogde inlaatgebied.	17
Kaart 13: Waterkeringen beoogde inlaatgebied.	18
Kaart 14: Schematische weergave inlaatgebied.	19
Foto 4: Inlaat groene rivier bij Pannerden.	20
Foto 5: Dijkonderbreking Noordwaard bij Werkendam.	21

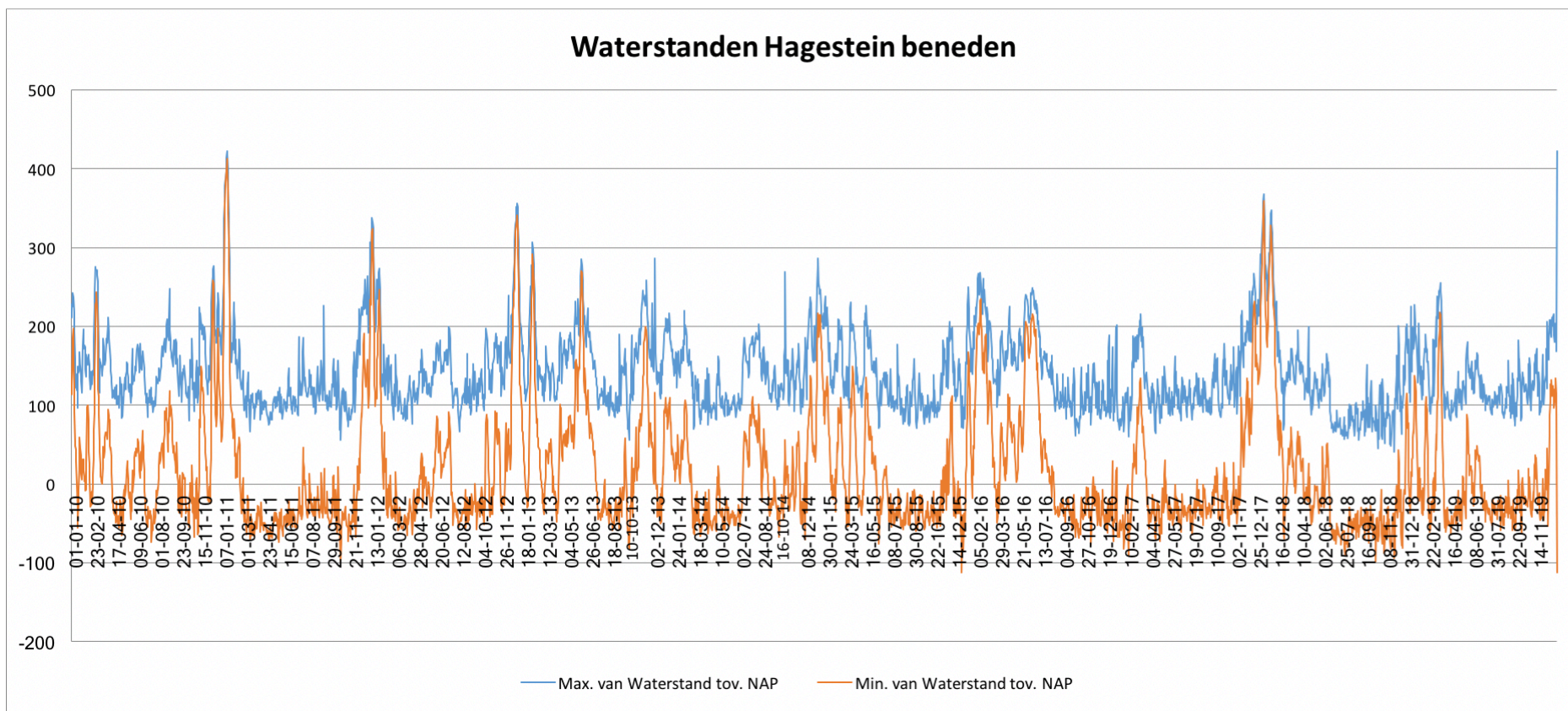


Kaart 1: Topografische kaart Lopikerwaard 2018.

(www.topotijdreis.nl)

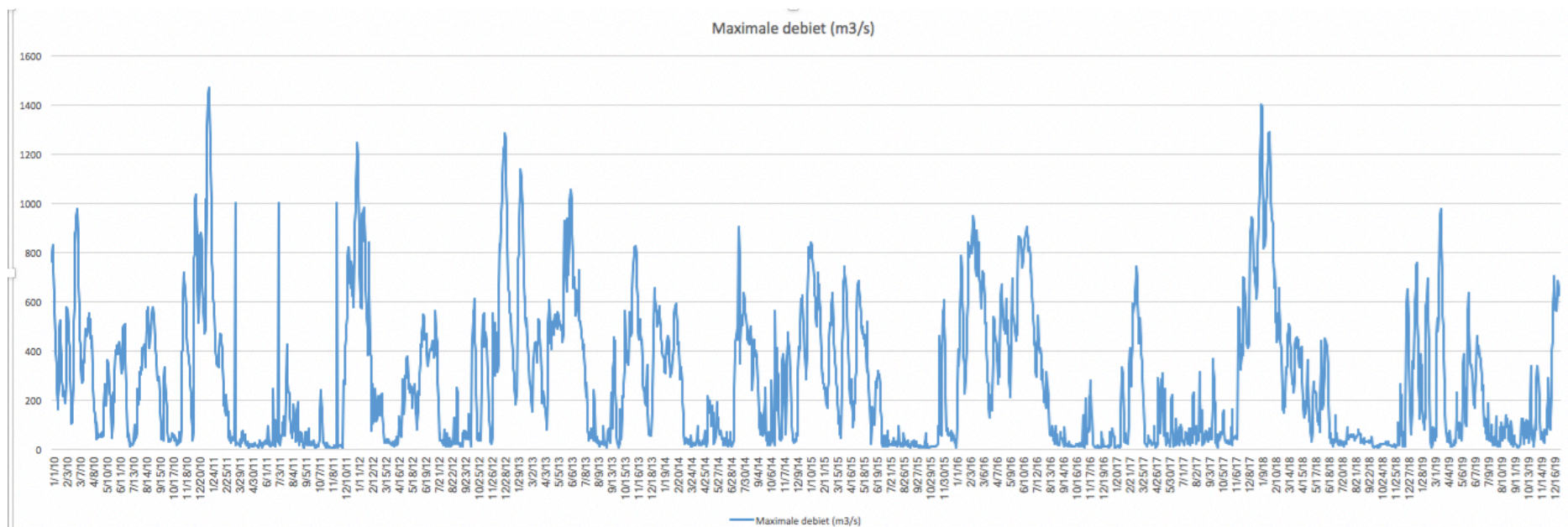


Kaart 2: Oppervlakte waterbergingsgebied in de Lopikerwaard bedraagt 23,0 km².
(Hoogheemraadschap de Stichtse Rijnlanden, z.d.)



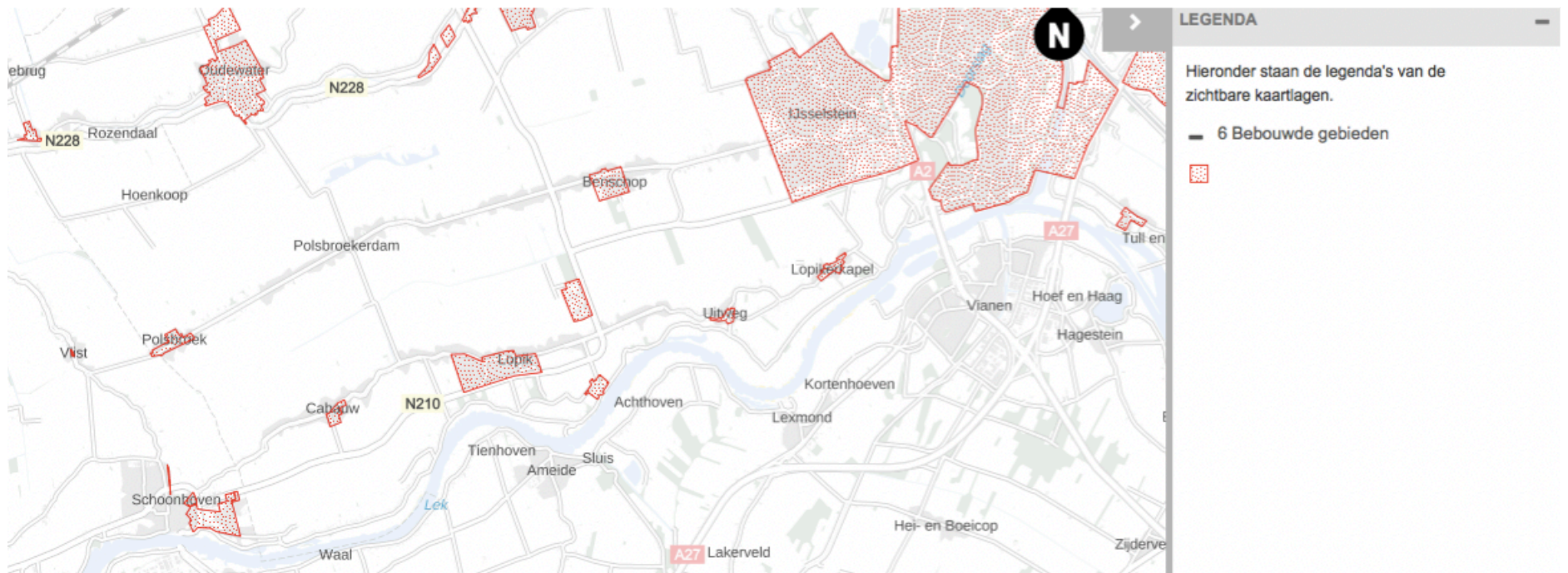
Grafiek 1: Waterstanden Hagestein beneden de stuw van de afgelopen 10 jaar (2010-2020).

Zelfgemaakte grafiek. Data opgevraagd bij Rijkswaterstaat (<https://waterinfo.rws.nl/#!/nav/publiek/>)



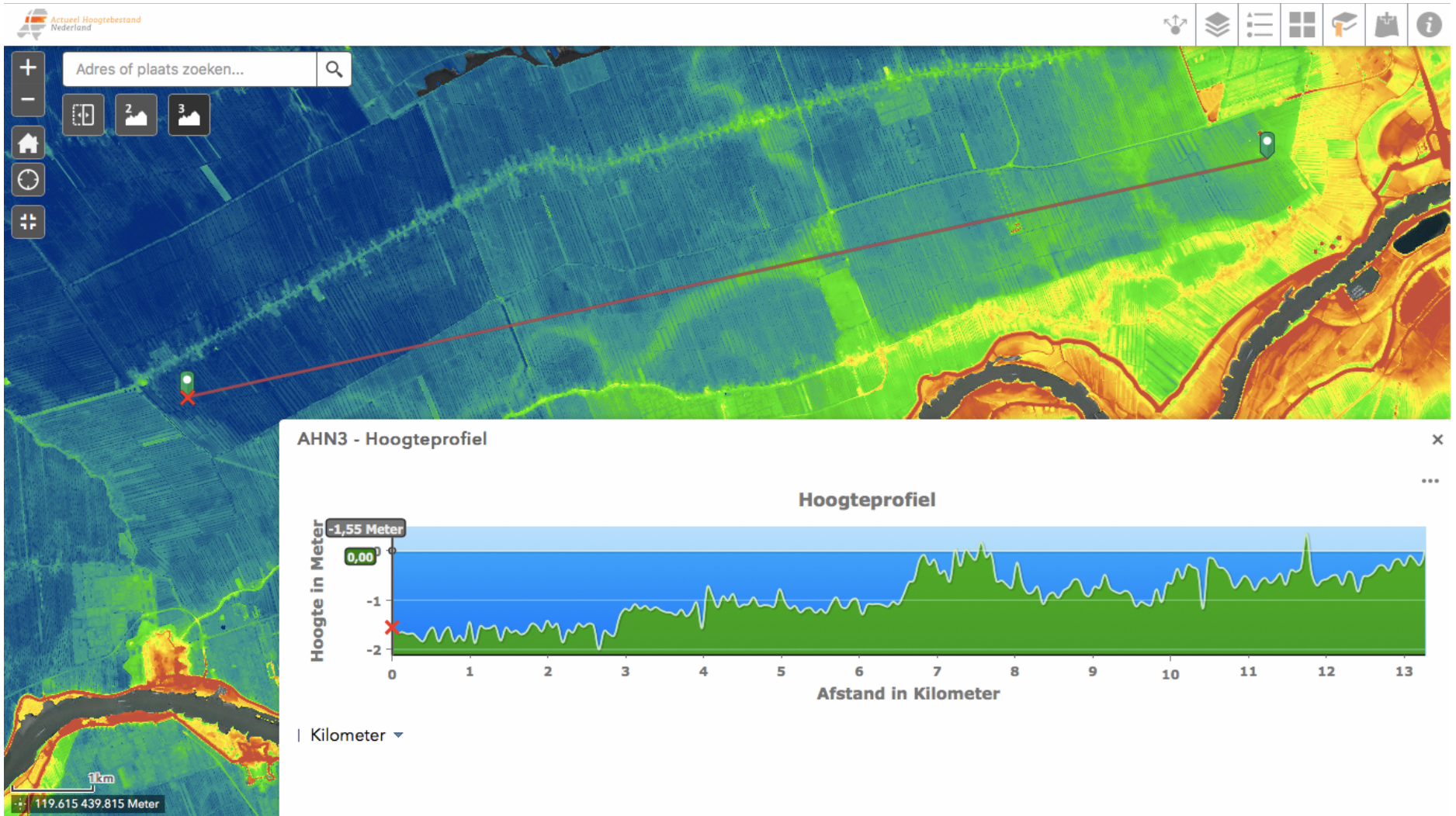
Grafiek 2: Maximale debiet bij Hagestein boven de stuw van de afgelopen 10 jaar (2010-2020).

Zelfgemaakte grafiek. Data opgevraagd bij Rijkswaterstaat (<https://waterinfo.rws.nl/#!/nav/publiek/>)



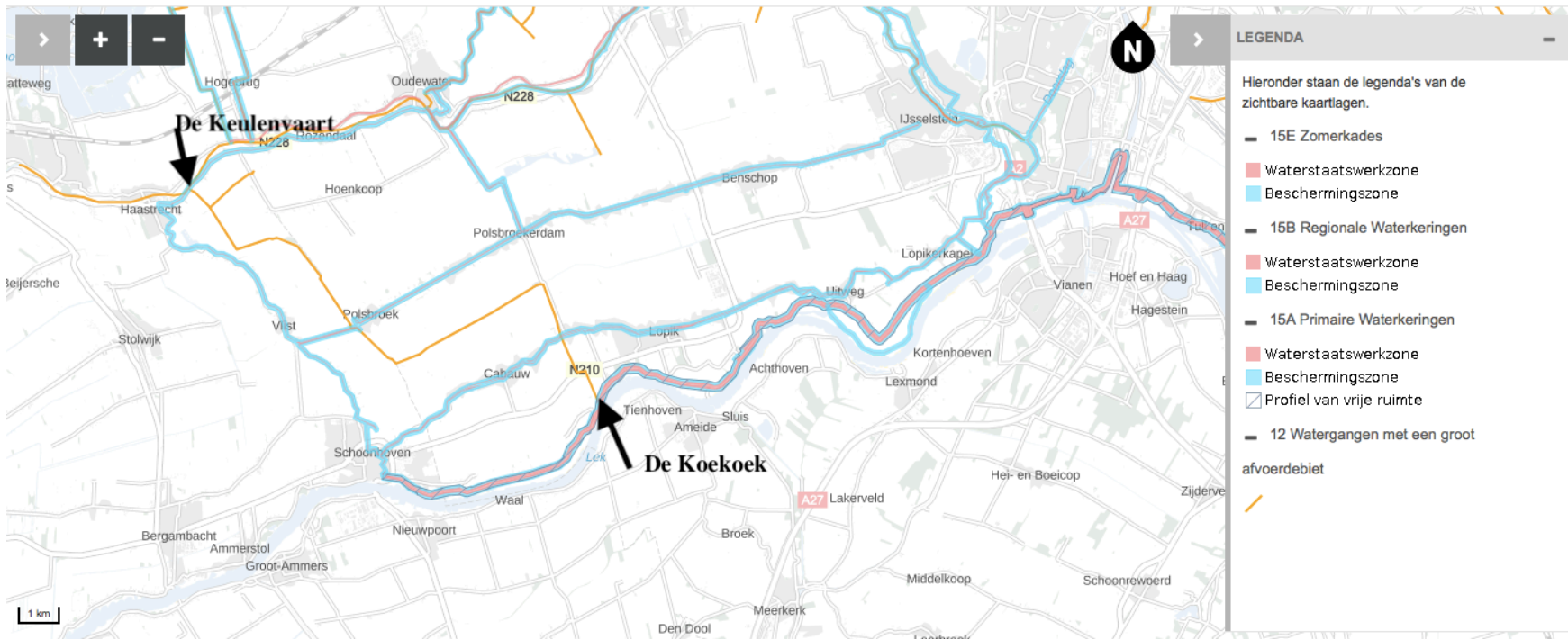
Kaart 4: Bebouwde gebieden in de Lopikerwaard.

(Hoogheemraadschap de Stichtse Rijnlanden, z.d.)



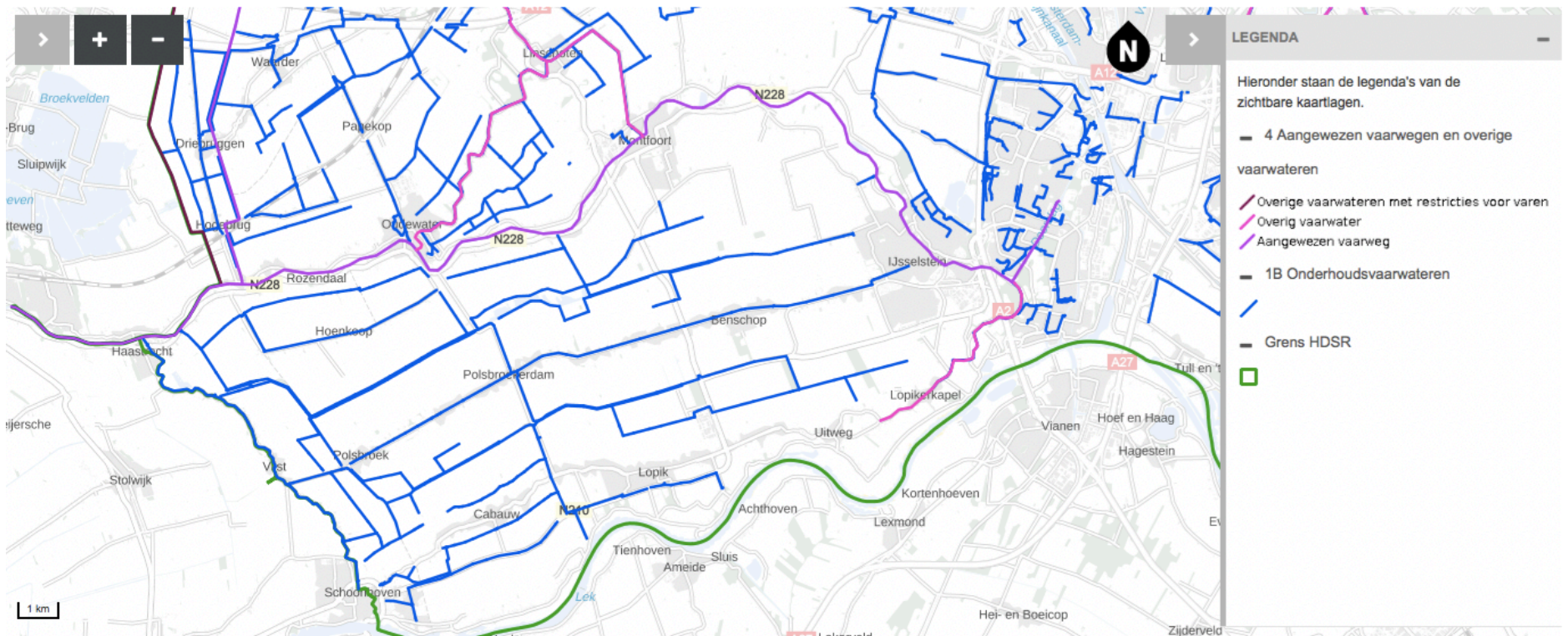
Kaart 5: Hoogtekaart en hoogteprofiel waterbergingsgebied.

(Actueel Hoogtebestand Nederland, z.d.)



Kaart 6: Waterkeringen en afvoerroute Lopikerwaard.

(Hoogheemraadschap de Stichtse Rijnlanden, z.d.)



Kaart 7: Waterwegen Lopikerwaard.
 (Hoogheemraadschap de Stichtse Rijnlanden, z.d.)

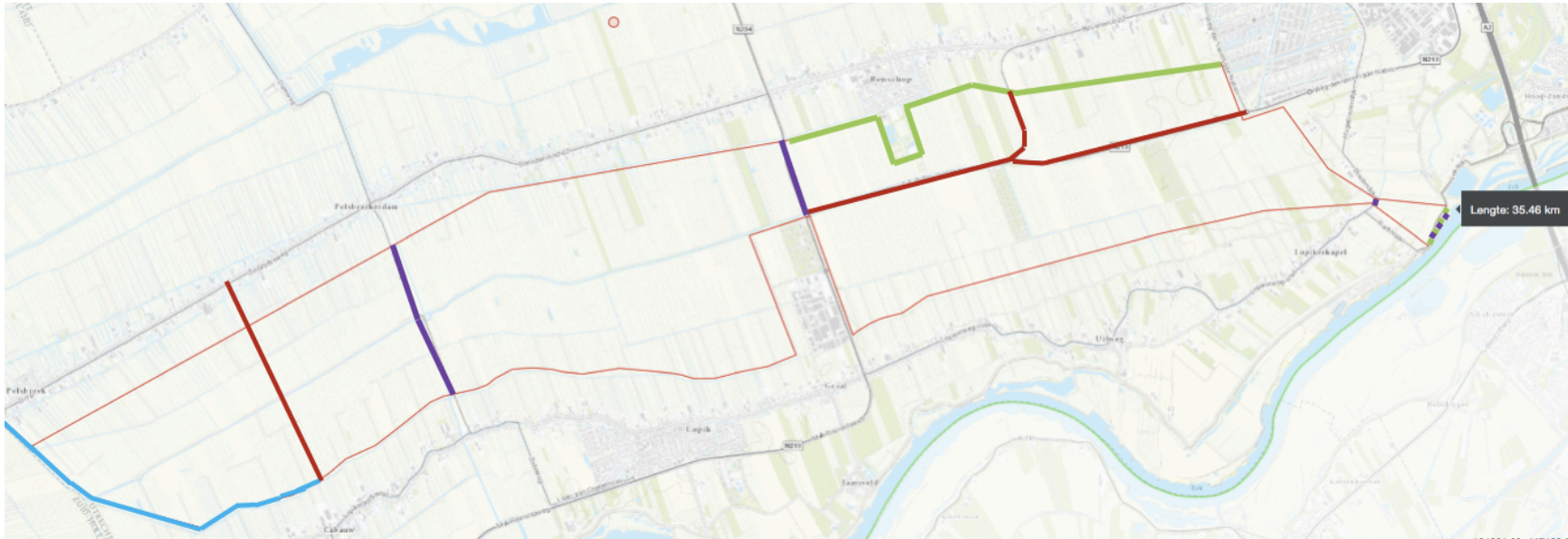


Kaart 8: Huidige wegen in de Lopikerwaard Oost.

(<https://www.google.nl/maps>)



Kaart 9: Huidige wegen in de Lopikerwaard West.
(<https://www.google.nl/maps>)



- Legenda:**
- Weg en/of fietspad weg
 - (Nieuwe) weg op de dijk
 - Weg op brug
 - Nieuw fietspad op dijk

Kaart 10: Toekomstige wegen in de Lopikerwaard.

Naar: (Hoogheemraadschap de Stichtse Rijnlanden, z.d.)



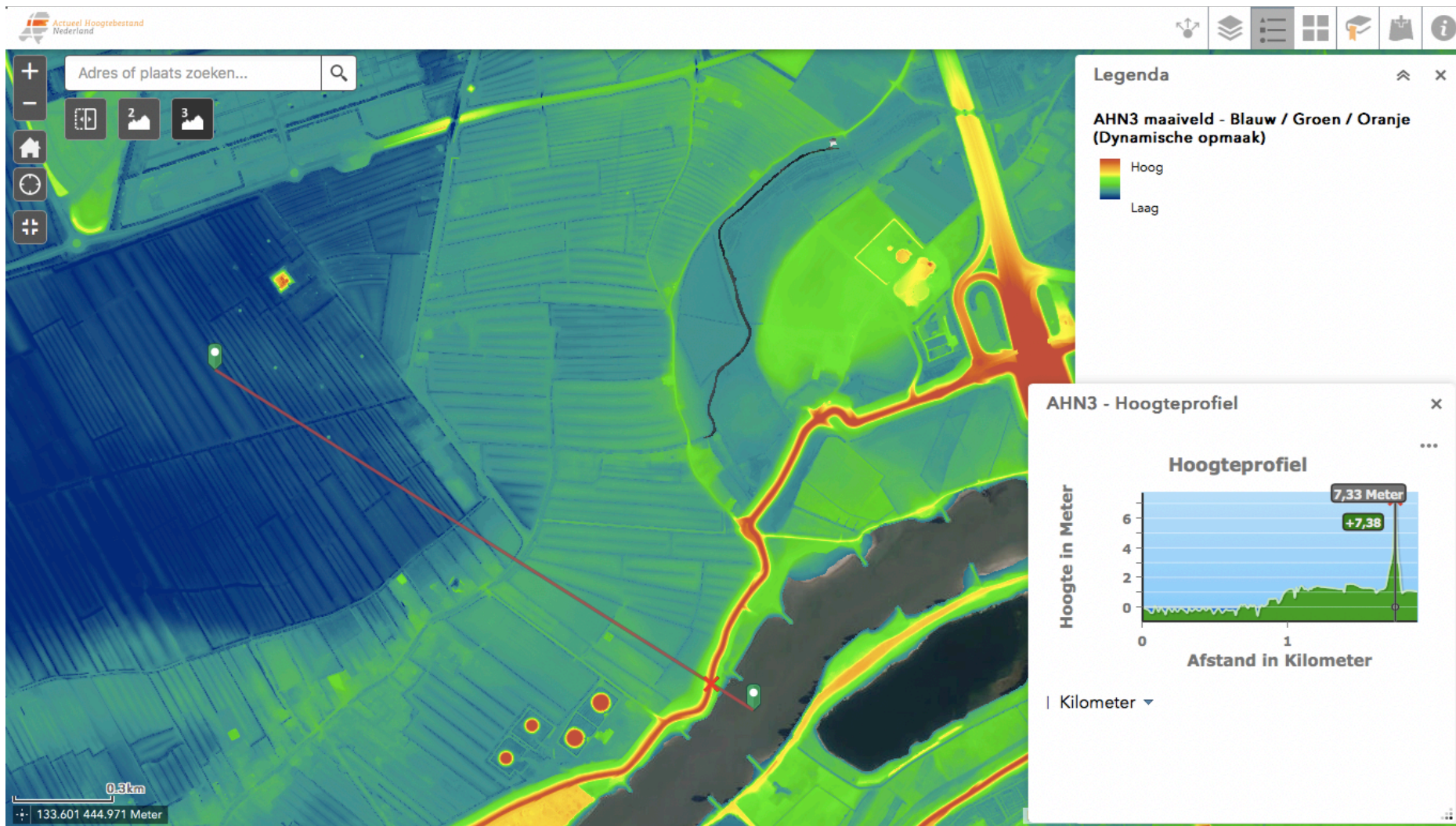
Kaart 11: Bodemsoorten veen en klei op veen in de Lopikerwaard.
(Hoogheemraadschap de Stichtse Rijnlanden, z.d.)



Foto 1: Bedrijventerrein “De Copen” en windturbines bij Lopik.
(<https://www.google.nl/maps>)



Foto 2: Park Wilhelmina's Hof, sportvelden en volkstuintjescomplex bij Benneschop



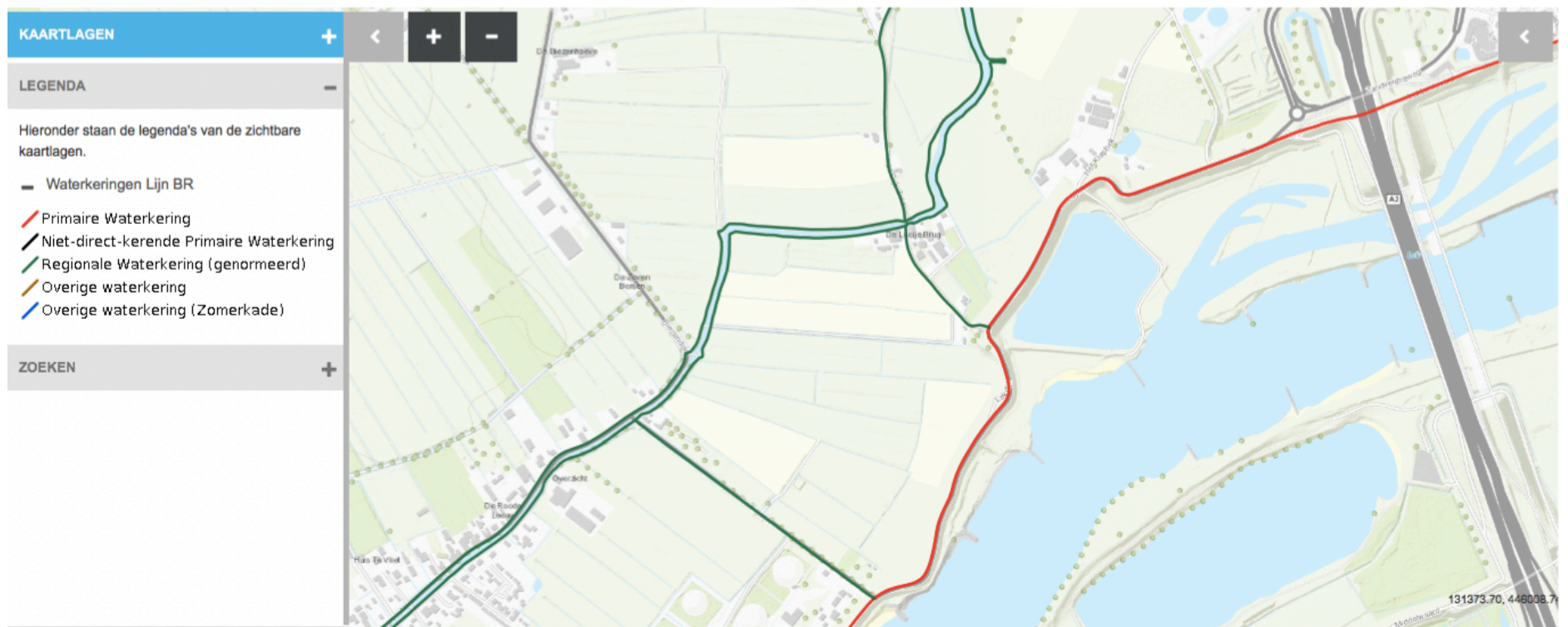
Kaart 12: Hoogtekaart en hoogteprofiel inlaatgebied.

(Actueel Hoogtebestand Nederland, z.d.)



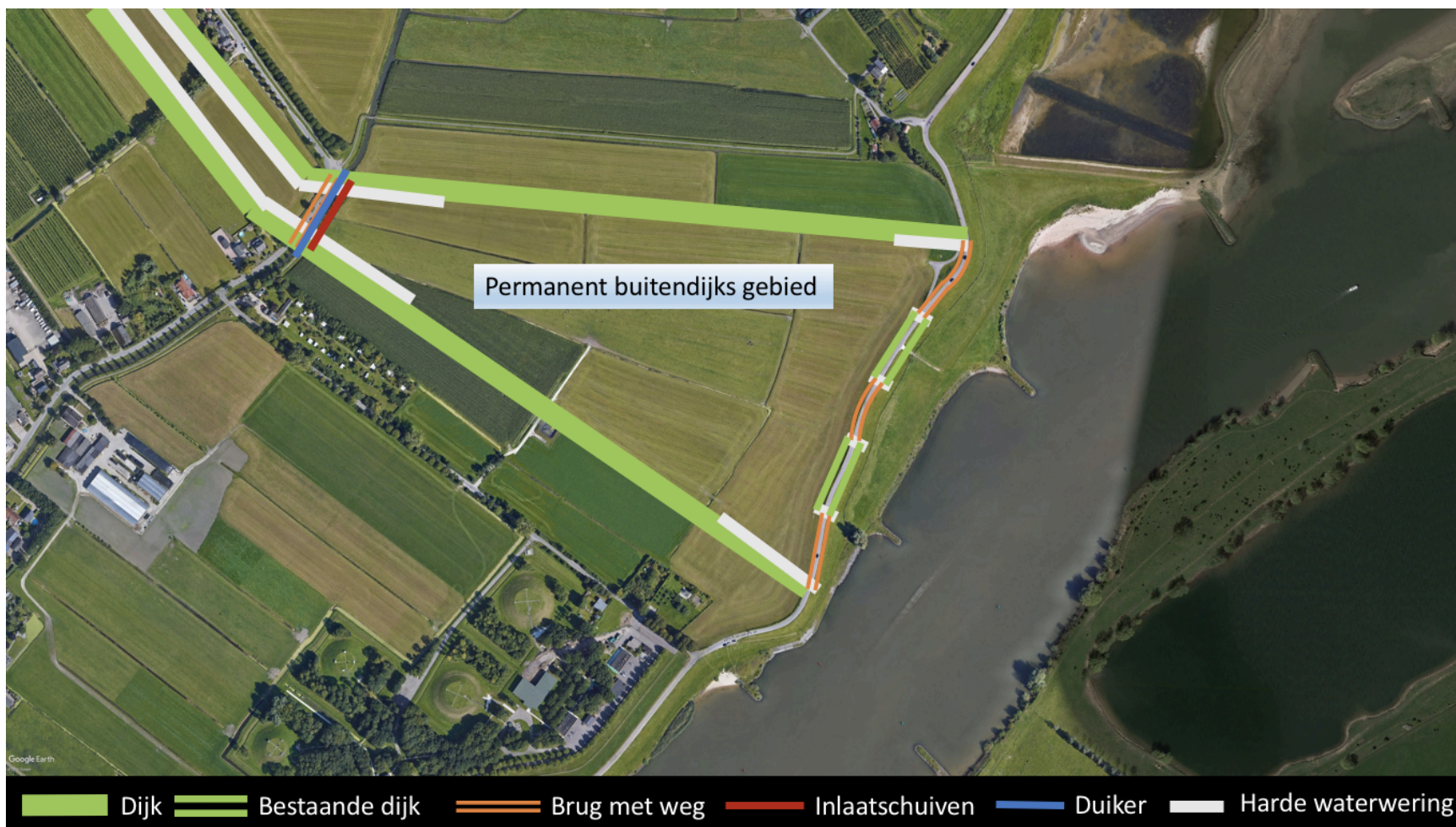
Foto 3: Satellietfoto van het beoogde inlaatgebied.

(<https://www.google.nl/maps>)



Kaart 13: Waterkeringen beoogde inlaatgebied.

(Hoogheemraadschap de Stichtse Rijnlanden, z.d.)



Kaart 14: Schematische weergave inlaatgebied.

(<https://www.google.nl/maps>)



Foto 4: Inlaat groene rivier bij Pannerden.

(Foto: Herbert Tiemens)



Foto 5: Dijkonderbreking Noordwaard bij Werkendam.