

www.alcarta.nl

ThiemeMeulenhoff presenteert:
Alcarta

De nieuwe atlas voor het onderwijs



Vanaf nul beginnen

Veel mogelijkheden tot verbetering

Reacties uit het veld

★★★★★ Gewoon te duur

Ukkie2016 | 4 januari 2017

+ Rijk geïllustreerd

+ Overzichtelijk

- zeer prijzig

★★★★★ Noodzakelijk

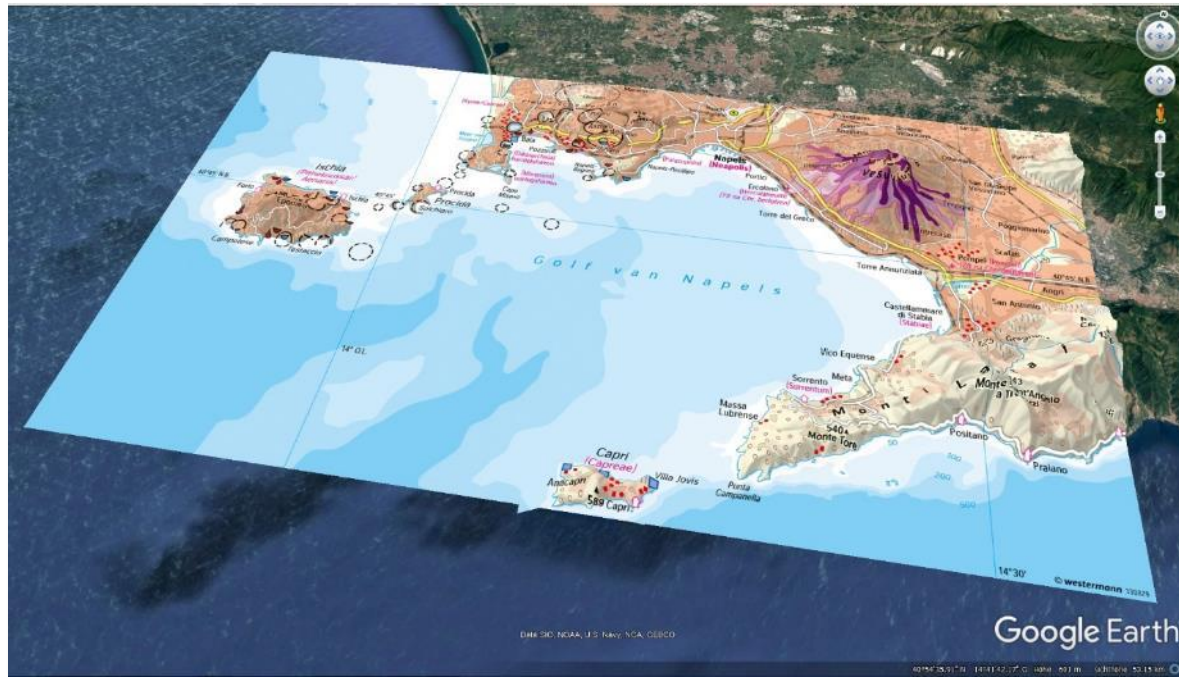
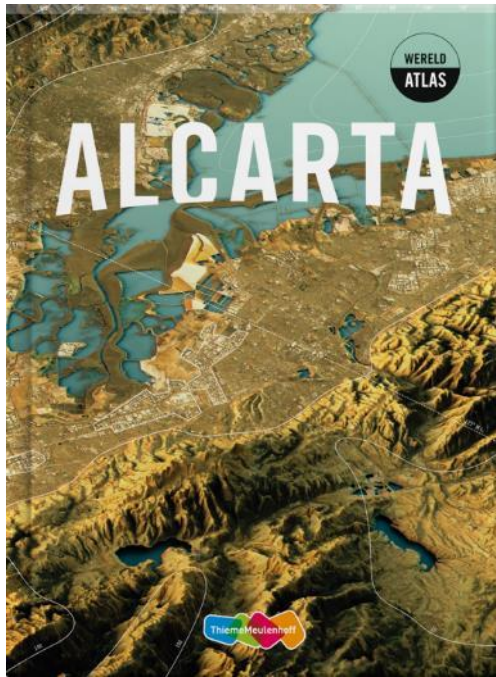
enamouredkey | 40-49 jaar | Almere | 15 november 2016

✓ Ik raad dit product aan

+ Rijk geïllustreerd

+ Compleet

- zwaar



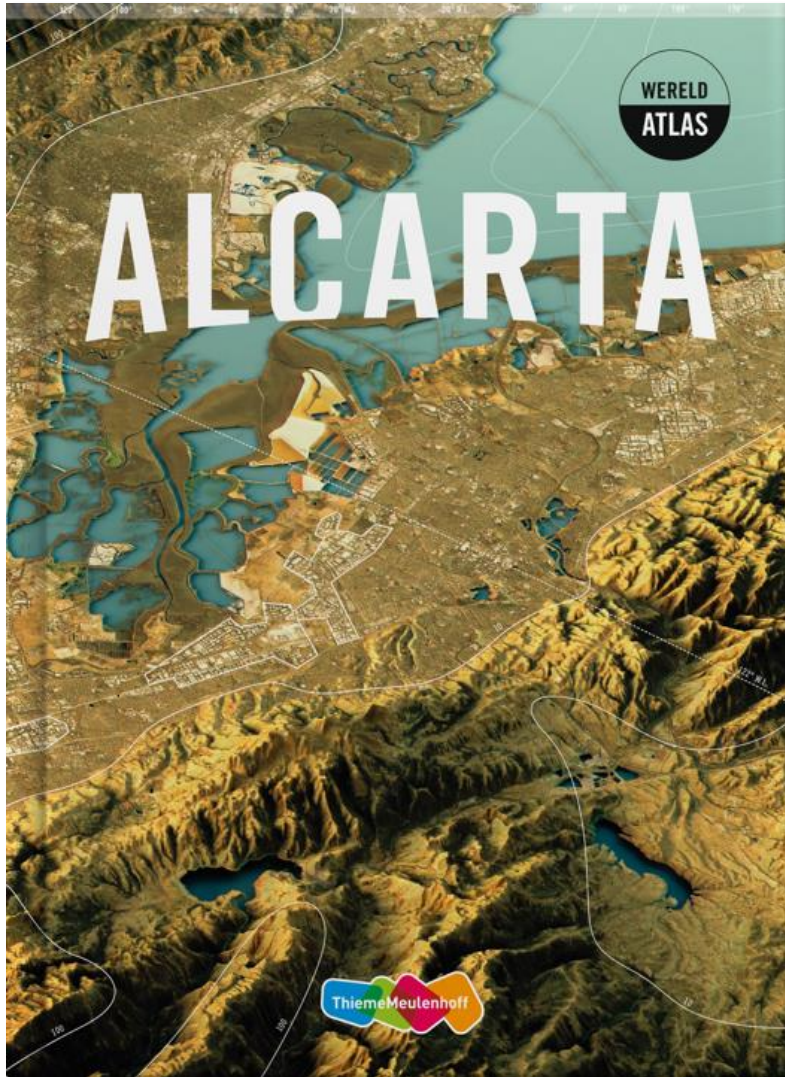
boek & digitaal

digitaal
=
gratis





Alsjeblieft zonder
overbodige informatie,
lichter en compacter...



Bevat alleen wat je ècht nodig hebt voor school

Bijpassende prijs



Er is weer keuze!

**Logisch
geografisch
verhaal**

**Eenvoudige
toegang
digitaal**

**Intuïtieve
navigatie**

Lichter

**Mooie
fysische
kaarten**

**Scherpe
prijs**



Ontstaansgeschiedenis

Bijzondere samenwerking



Gerenommeerde educatieve uitgever

Veel kennis van het vak aardrijkskunde

Vernieuwer digitale leeromgevingen



Absolute top op atlasgebied

De beste cartografen

Grote educatieve uitgever

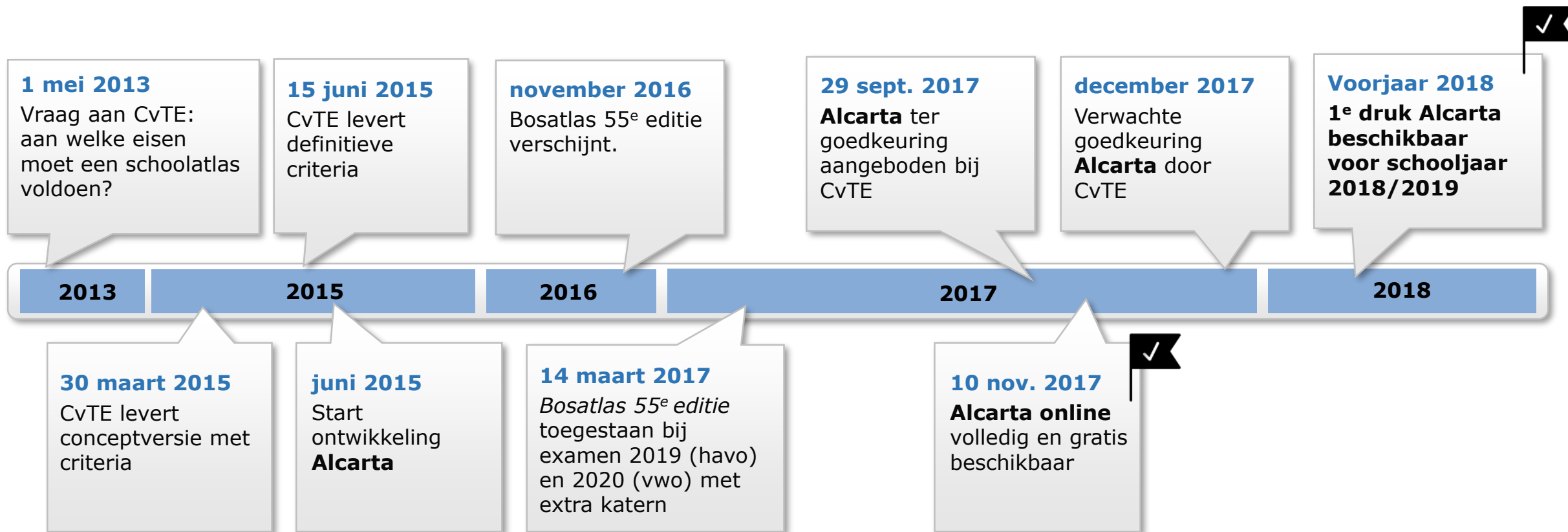


Maarten Boddaert

Bedenker van Alcarta

Meest ervaren onderwijs-
cartograaf in Nederland

Ontwikkeling van Alcarta



Hoezo beter?

Navigatie in de atlas (1)



- Ieder hoofdstuk heeft een eigen tabkleur
- Iedere spread heeft kleur van hoofdstuk
- Iedere kaart heeft kleur van hoofdstuk

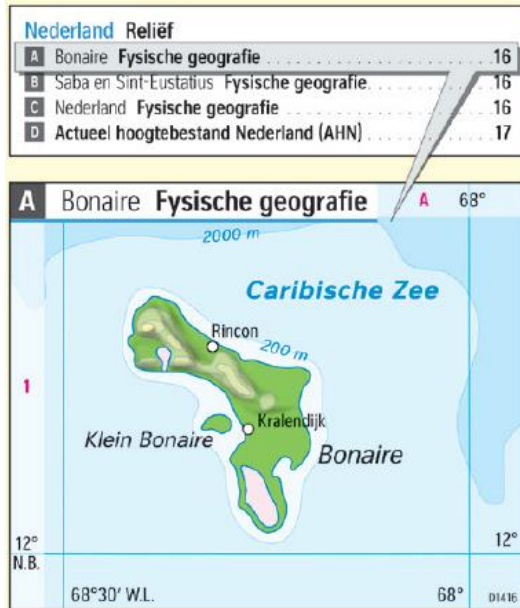
28

Midden-Nederland

Overzicht

A Temperatuur in januari

Navigatie in de atlas (2)





- Inhoudsopgave
- Topografisch register met symbolen
- Trefwoordenregister
- Landenregister

□ Land, bestuurlijke eenheid	▲ Berg, gebergte	~ Water	◇ Economie
⊙ Plaats	⊞ Landschap, eiland	↔ Verkeer, transport	⌚ Toerisme

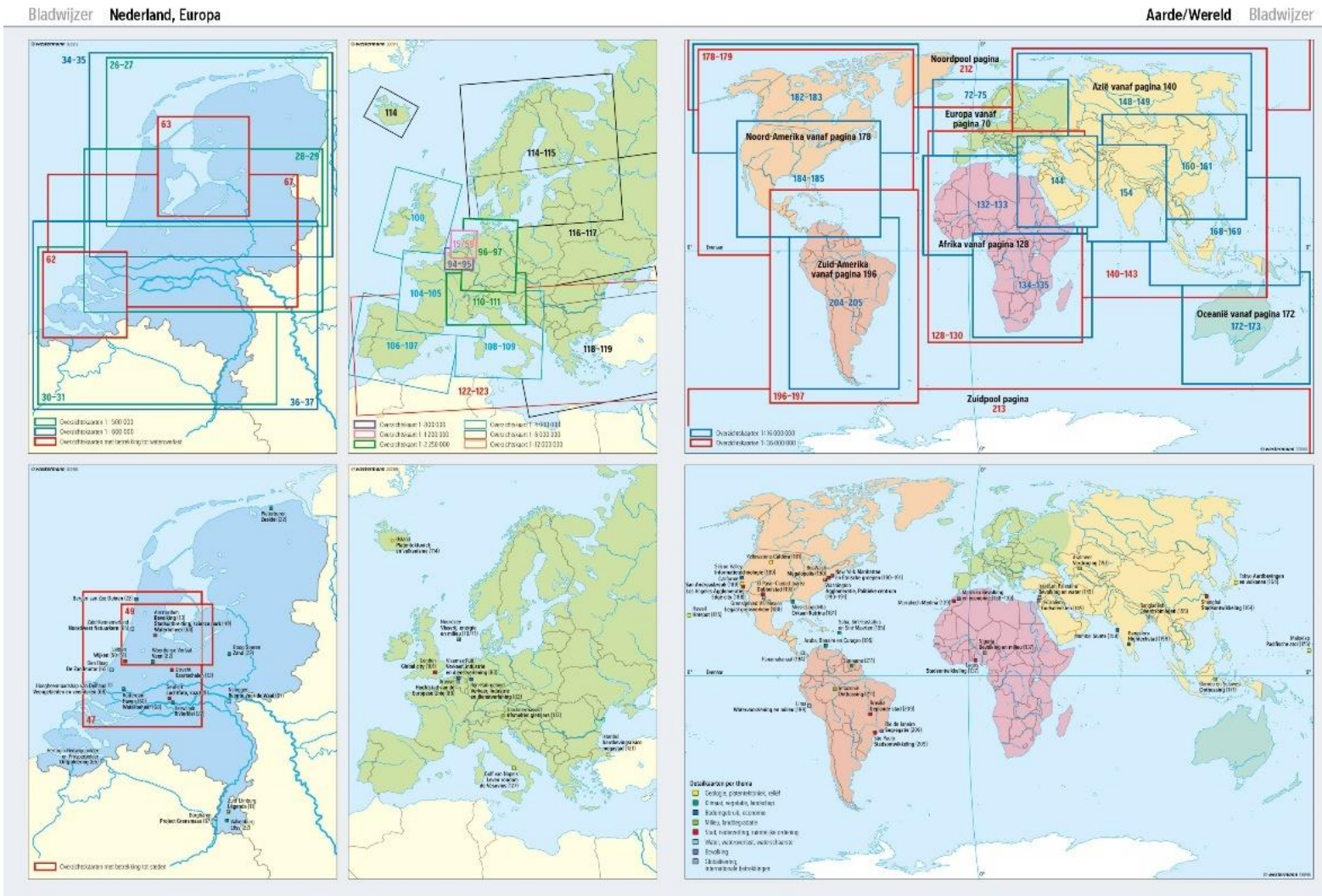
Bonne → Projectie van Bonne

Breuken: Nederland 15D

Bruto binnenlands product (BBP): Nederland 52E-F,
Afrika 136A, Zuid-Amerika 201H-I, Wereld 244A-C

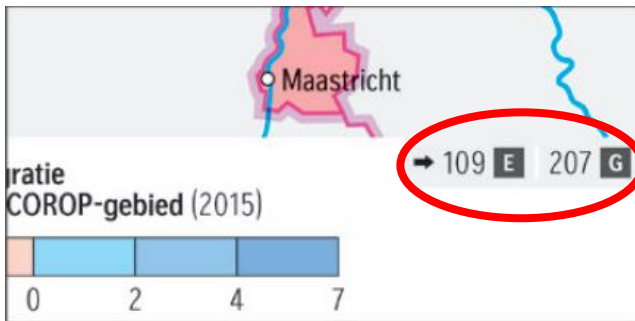
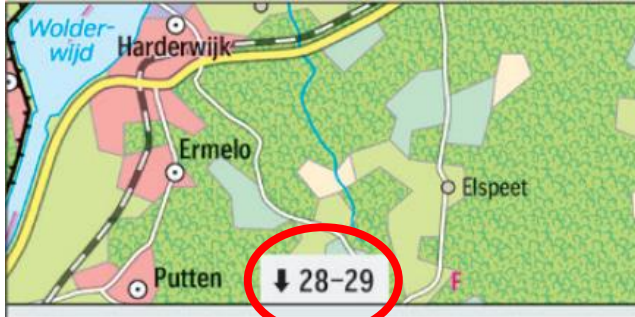
	RA Argentinië	2 780 403 (8)
	197B 204-205 199E	41 803 100 (32)
	AM Armenië	29 743 (140)
	142A 118-119 80A	2 984 000 (136)

Navigatie in de atlas (3)



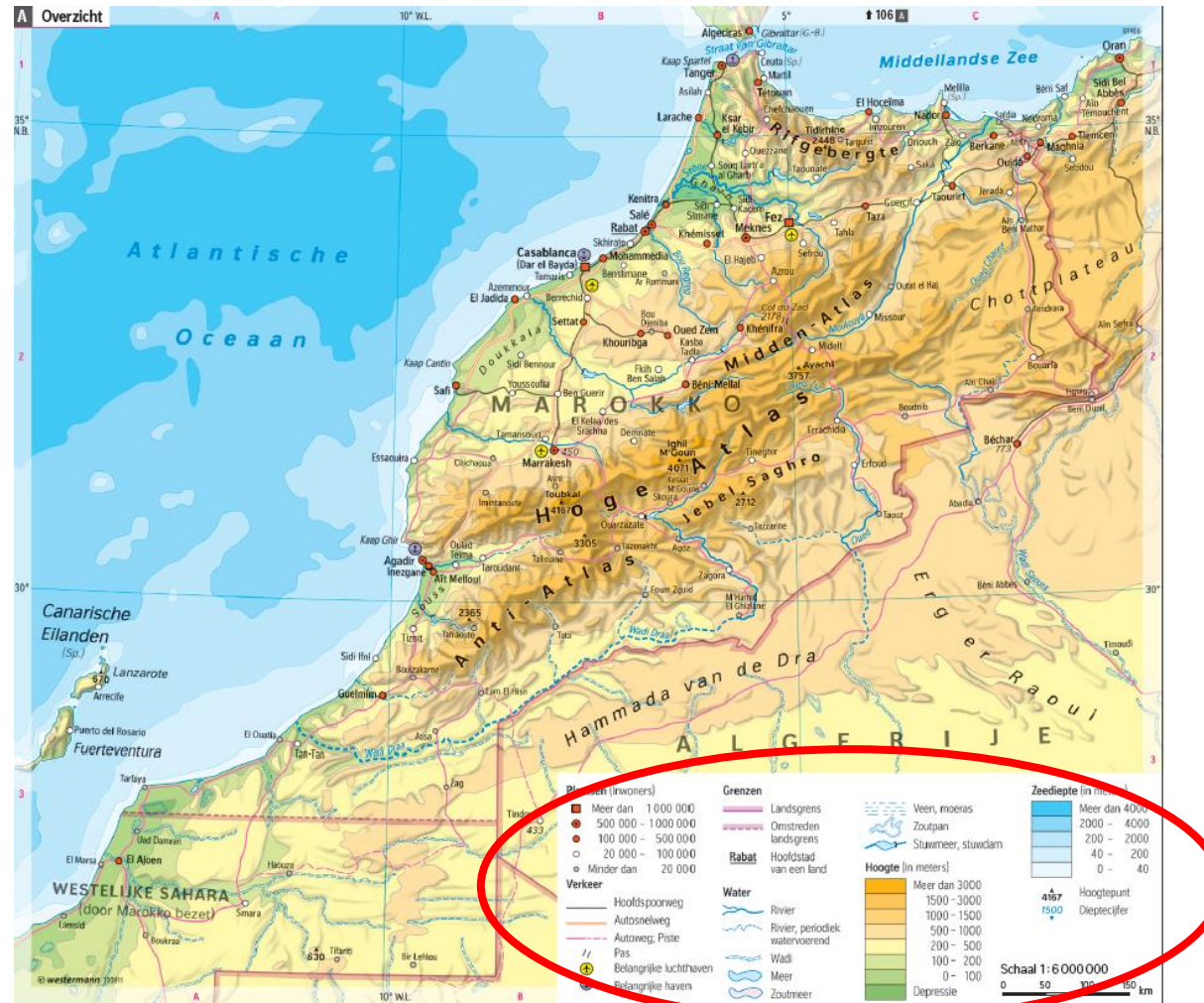
- Bladwijzer voorin de atlas, inclusief alle detailkaarten

Navigatie in de atlas (4)



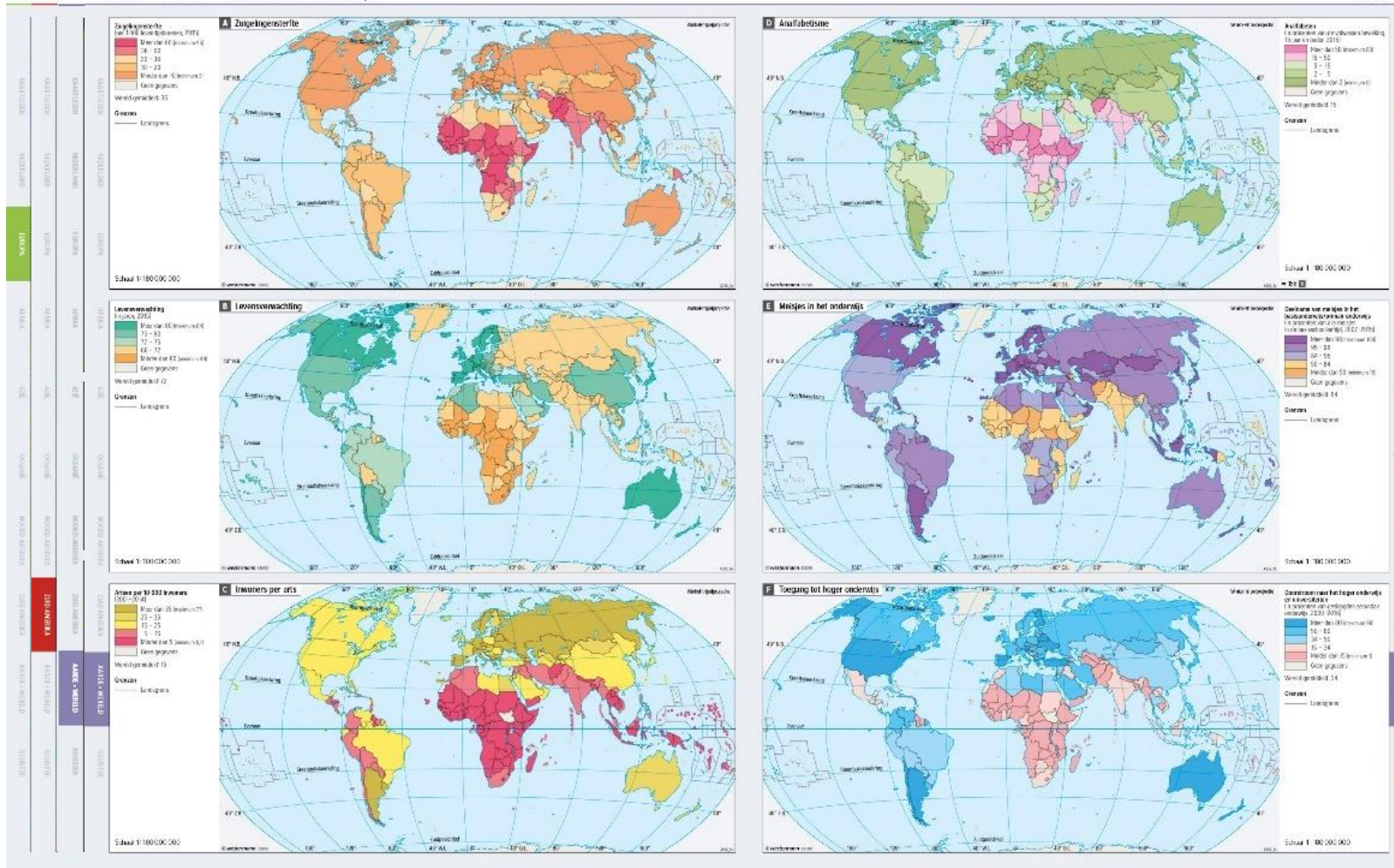
- Pijlen die aansluitende kaart aangeven
- Pijlen die verwijzen naar detailkaart
- Pijlen die naar kaart met zelfde thema verwijzen

Legenda bij de kaart



- Elke kaart heeft een eigen legenda

Zo min mogelijk de atlas kantelen



- Zo min mogelijk kaarten kantelen: in deze atlas alleen Duitsland en Zuid-Amerika 1:16 000 000

Glasheldere cartografie



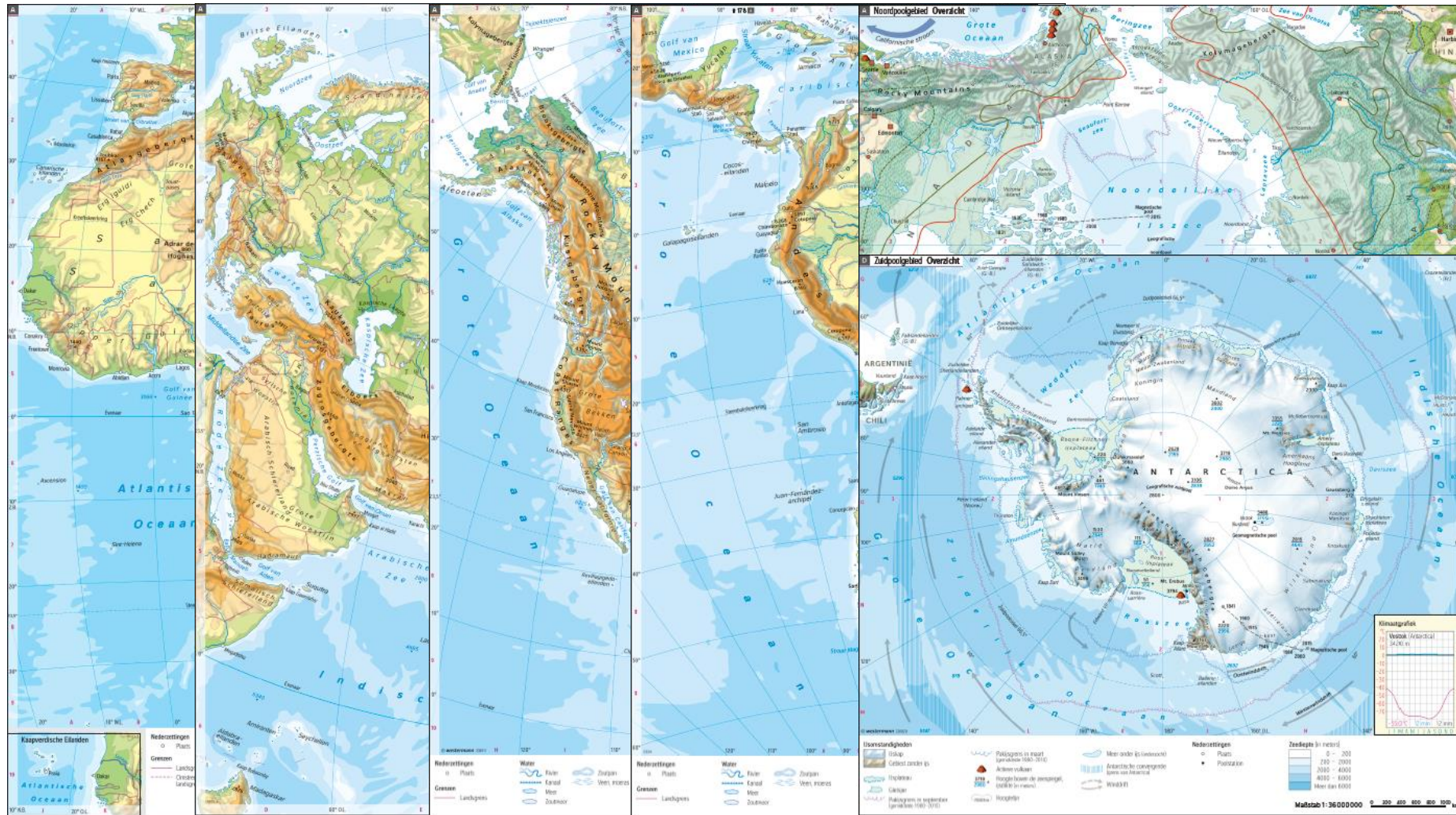
- Kop en legenda altijd wit
- Legenda buiten de kaart
- Kaart geeft duiding van gebied
- Legenda's hebben koppen
- Elke kaart staat in een kader

Prachtige fysische kaarten



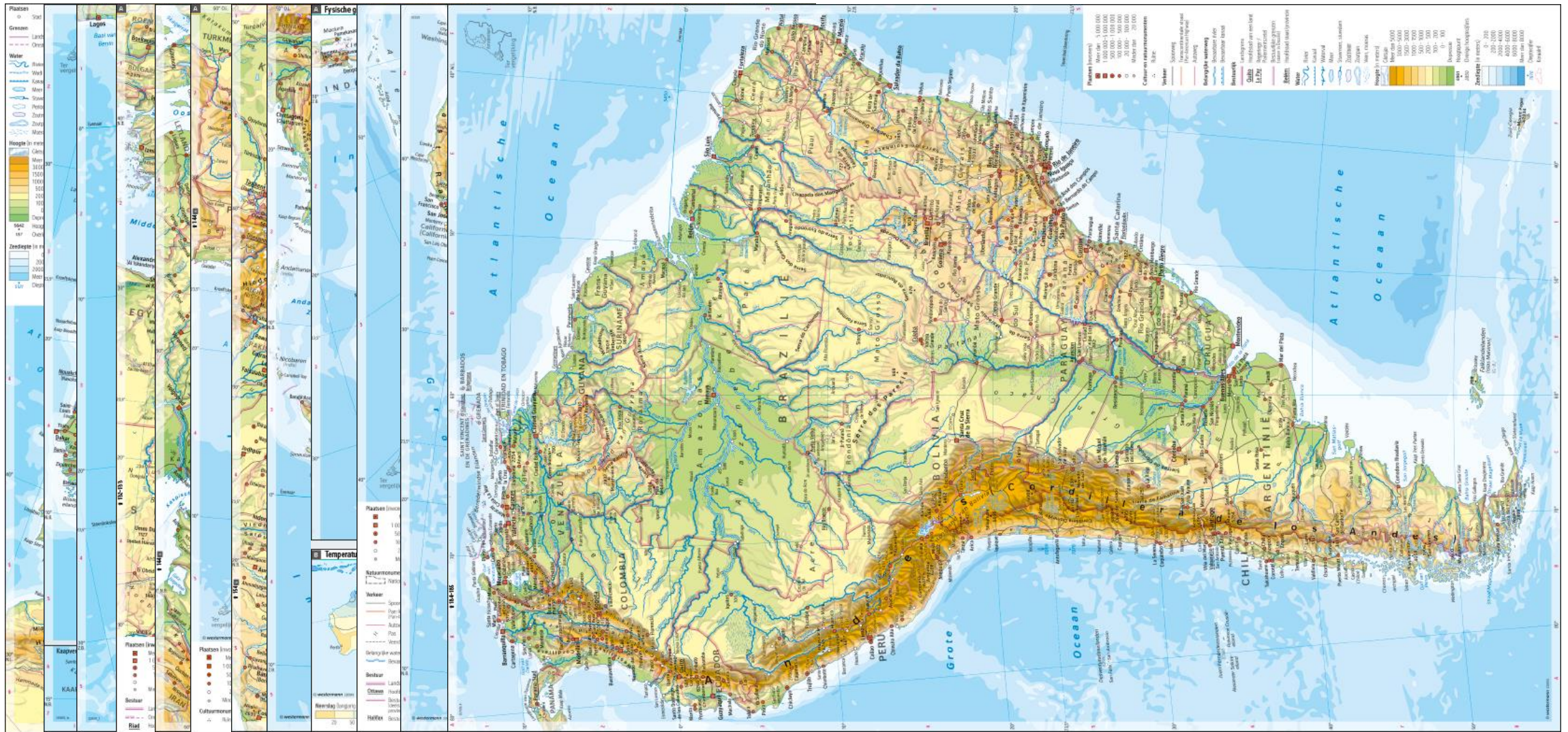
- Unieke schaduwingen zorgen voor heldere en prachtige kaarten

Vaste schalen (1)



- Grote continenten en poolgebieden hebben vaste schaal 1:36 000 000

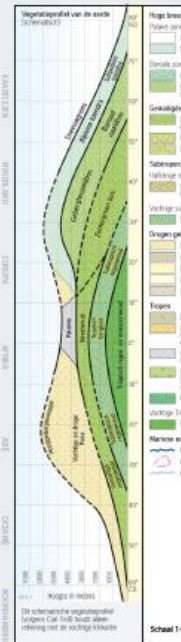
Vaste schalen (2)



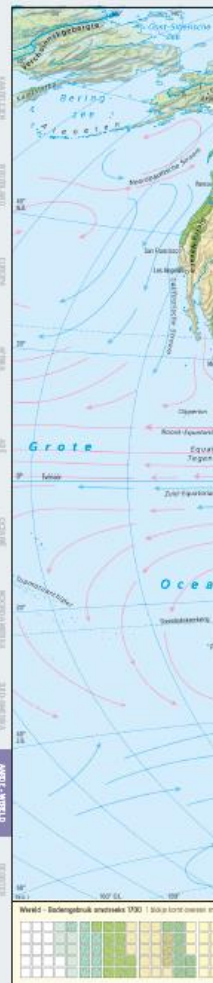
- Kleine continenten en deelcontinenten hebben vaste schaal 1:16 000 000

Het geografische verhaal (scheiding sociaal en fysisch)

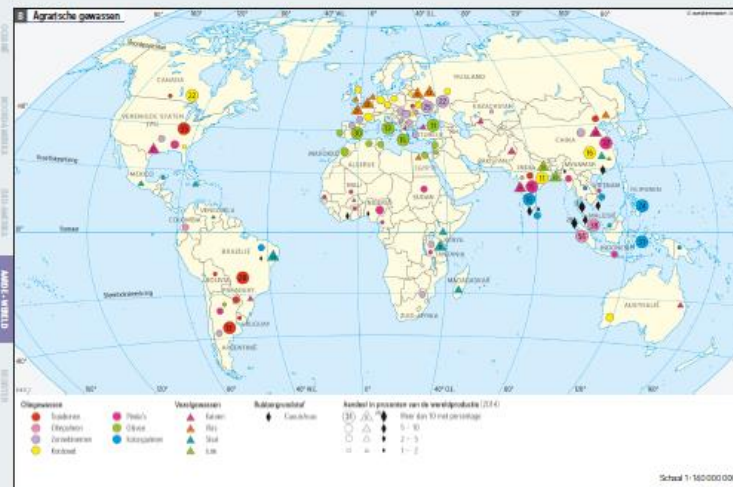
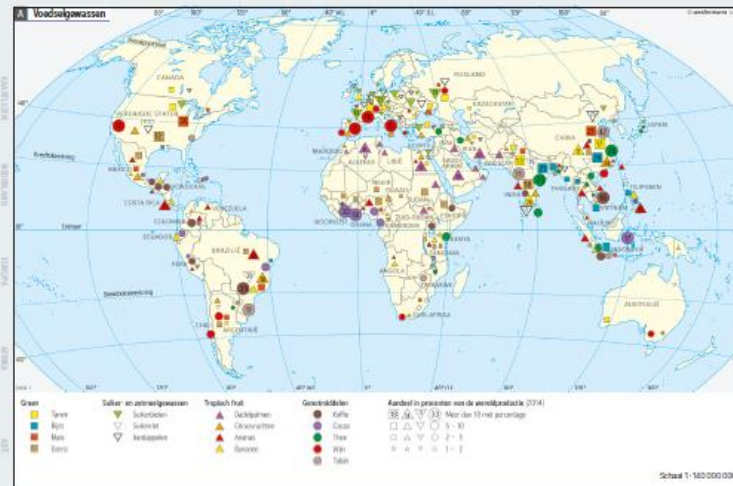
232 Aarde Vegetatie



234 Wereld Bodemgebruik

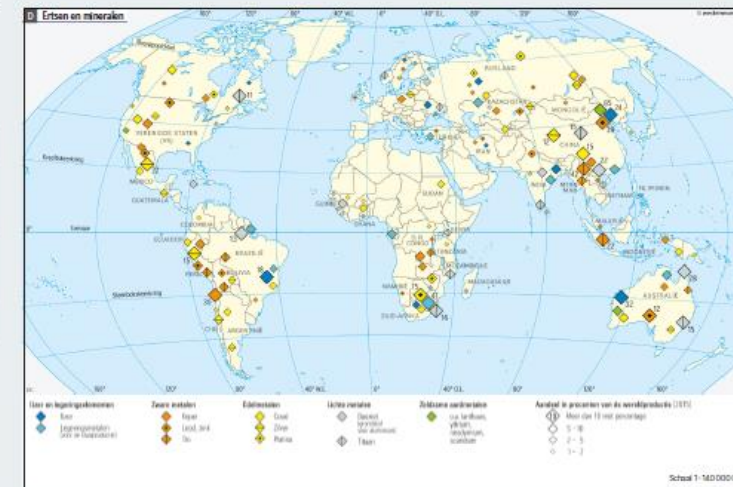
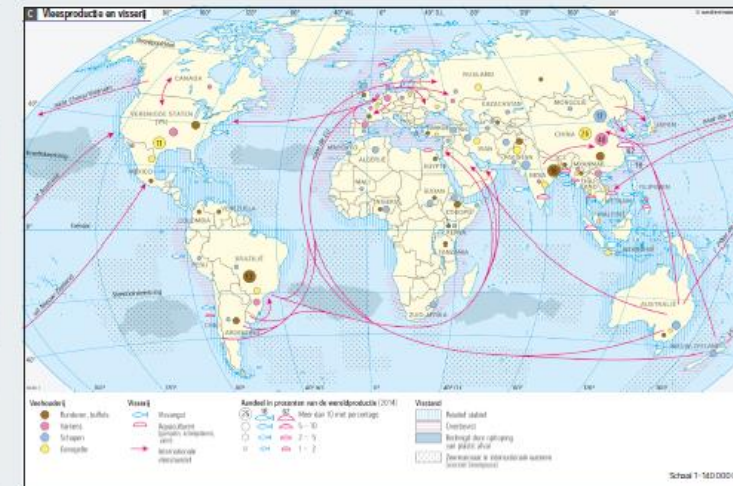


236 Wereld Grondstoffen



233

235



237

www.alcarta.nl



ALCARTA DE NIEUWE WERELDATLAS

Meld je hier gratis aan
en probeer het zelf

Feedback



- [Over Alcarta](#)
- [Voordelen](#)
- [Alcarta online](#)
- [Bestellen](#)
- [Contact](#)

De site van Alcarta maakt gebruik van cookies. [Lees meer over cookies](#)

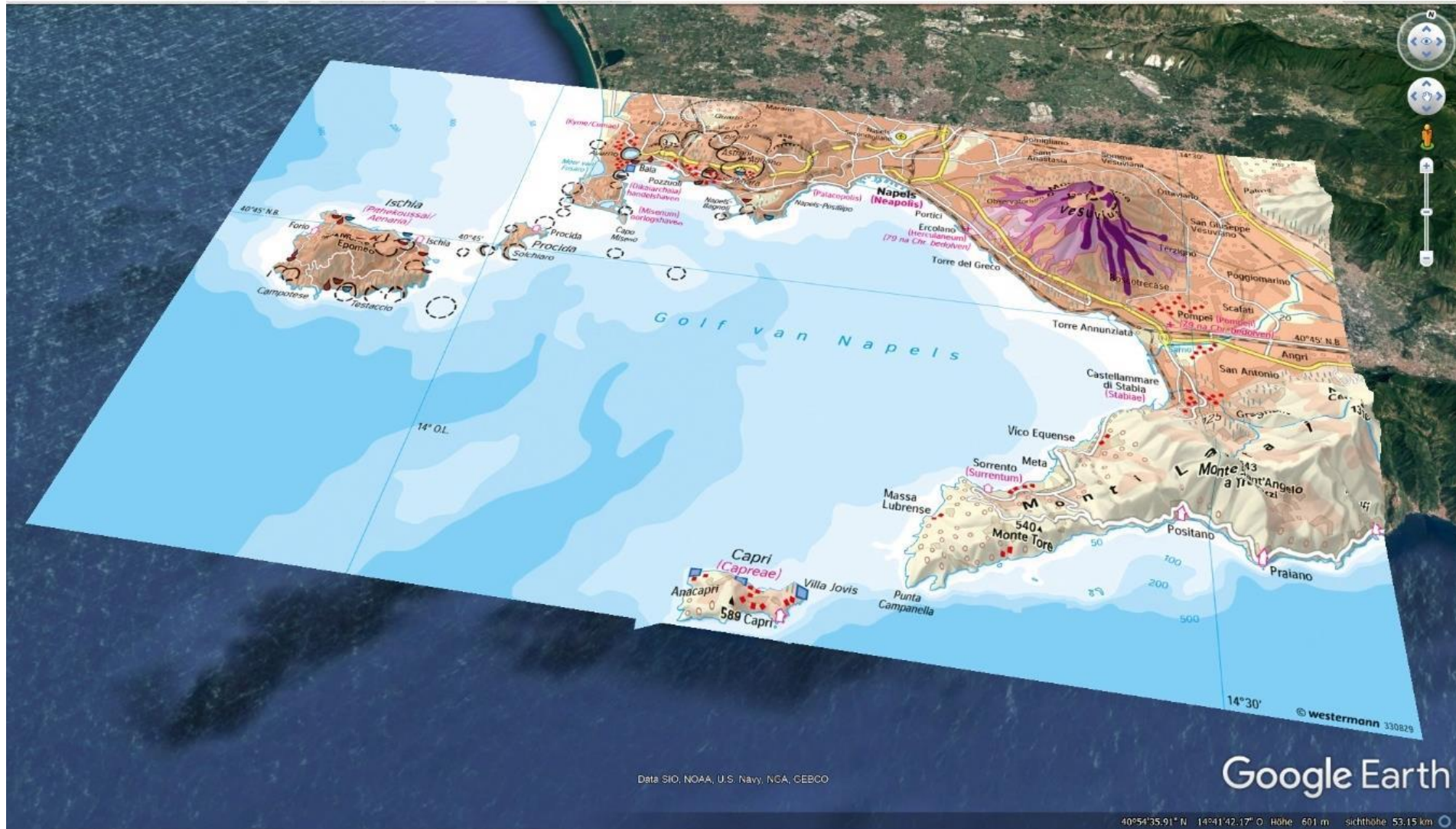
[melding verbergen](#)

Statistiek online

	A	B	C	D	E	F	G	H	I	J	K	L	M	N
1		Bevolkingsomvang	Bevolkingsdichtheid	Geboorte/sterfte			Leeftijd		Migratie				Personen met migratieachtergrond	
2				Geboorte cijfer	Sterfte cijfer	Geboorte overschot	Jongeren	Ouderen	Binnenlandse migratie	Immigratie	Emigratie	Migratiesaldo	Absoluut	Percentage
3		Totaal	Aantal inwoners per km ²	Promillage			Percentage		Promillage	Promillage			x 1 000	
4		2017	2017	2015			2017		2015	2014			2017	
5	Kaart	38A	38B	38D	38E	38F	40D	40C	38C	38G	38H	38I	41E	41F
6	Nederland	17081507	507	10,1	8,7	1,4	22,3	18,5		10,9	8,8	2,1	3862753	22,6
7	Groningen	583581	251	9,1	9,4	-0,3	20,8	18,8	-10,1	15,4	10,2	5,2	87671	15,0
8	Friesland	646874	195	9,3	9,4	-0,1	22,9	20,4	-2,1	5,8	4,4	1,4	61466	9,5
9	Drenthe	491792	187	8,2	10,2	-1,9	22,3	21,9	-2,2	4,5	3,4	1,1	50053	10,2
10	Overijssel	1147687	345	10,3	8,7	1,6	23,8	18,5	-0,5	6,0	5,7	0,3	172307	15,0
11	Flevoland	407818	289	11,8	5,6	6,1	26,4	12,8	-7,9	15,0	9,5	5,5	122952	30,1
12	Gelderland	2047901	412	9,6	8,8	0,8	22,8	19,2	1,4	6,6	5,6	1,0	313765	15,3
13	Utrecht	1284504	931	11,3	7,5	3,9	23,8	16,2	2,0	8,5	7,2	1,3	284712	22,2
14	Noord-Holland	2809483	1055	10,6	8,3	2,3	21,8	17,3	1,6	15,5	12,5	3,0	872106	31,0
15	Zuid-Holland	3650222	1297	10,9	8,4	2,5	22,7	17,5	1,3	13,5	11,4	2,1	1132031	31,0
16	Zeeland	381568	214	9,5	10,3	-0,9	21,6	22,6	-0,5	8,7	7,1	1,6	67309	17,6
17	Noord-Brabant	2512531	512	9,4	8,8	0,6	21,8	19,3	0,0	9,6	7,5	2,0	457825	18,2
18	Limburg	1117546	520	7,8	10,6	-2,8	19,1	22,3	-2,1	11,8	9,1	2,7	240556	21,5
19	Oost-Groningen	147393	179	8,2	11,4	-3,1	20,6	23,1	-29,1	18,8	3,7	15,1	14477	9,8
20	Delfzijl en omgeving	46850	175	7,8	12,3	-4,5	20,7	23,2	-13,1	12,8	4,8	8,0	6675	14,2
21	Overig Groningen	389338	316	9,6	8,3	1,4	20,9	16,6	-2,4	14,4	13,4	1,0	66519	17,1
22	Noord-Friesland	324367	211	9,5	9,1	0,5	22,8	19,6	-2,9	7,1	5,9	1,2	32941	10,2
23	Zuidwest-Friesland	135743	168	8,8	9,4	-0,6	23,5	21,3	-0,4	3,2	2,9	0,3	11416	8,4
24	Zuidoost-Friesland	186764	191	9,3	9,9	-0,6	22,9	21,0	-1,8	5,4	3,0	2,4	17109	9,2
25	Noord-Drenthe	192497	185	7,9	10,3	-2,3	22,9	21,9	-0,4	3,3	2,8	0,4	21185	11,0
26	Zuidoost-Drenthe	168131	186	7,9	10,4	-2,5	21,4	22,1	-2,4	6,2	4,4	1,8	17144	10,2
27	Zuidwest-Drenthe	131164	191	9,1	9,7	-0,6	22,8	21,5	-4,5	4,1	2,9	1,2	11724	8,9
28	Noord-Overijssel	366319	258	11,6	7,9	3,7	25,2	17,1	1,3	4,1	4,1	0,0	37186	10,2
29	Zuidwest-Overijssel	154159	370	9,5	8,7	0,8	23,0	18,4	-1,1	9,5	6,0	3,5	24951	16,2
30	Twente	627209	421	9,7	9,3	0,5	23,2	19,3	-1,4	6,3	6,5	-0,2	110170	17,6
31	Veluwe	677662	371	10,6	8,6	2,0	24,0	19,0	2,3	7,1	6,0	1,0	89149	13,2
32	Achterhoek	399921	259	8,0	9,9	-2,0	21,9	22,2	0,1	4,9	3,3	1,6	46852	11,7
33	Arnhem/Nijmegen	730428	814	9,5	8,6	0,9	21,5	18,3	1,8	7,5	7,0	0,5	145967	20,0
34	Zuidwest-Gelderland	239890	345	10,0	8,2	1,8	24,5	17,8	0,1	5,2	3,8	1,5	31797	13,3
35	Utrecht	1284504	931	11,3	7,5	3,9	23,8	16,2	2,0	8,5	7,2	1,3	284712	22,2

- Statistiek altijd actueel online (Excel):
 - - Nederland (gemeenten, COROP en provincies)
 - - Wereld: alle landen in ruim 20 thema's

Alle kaarten in Google Earth



- Kaarten uit atlas zijn in Google Earth te bekijken

Van detailkaart naar streetview



- Detailkaarten linken naar streetview

Wanneer beschikbaar?

Vandaag!

www.alcarta.nl

Volledige atlas digitaal

700+ kaarten

Eenvoudig zoeken

**Voor docenten en
leerlingen**

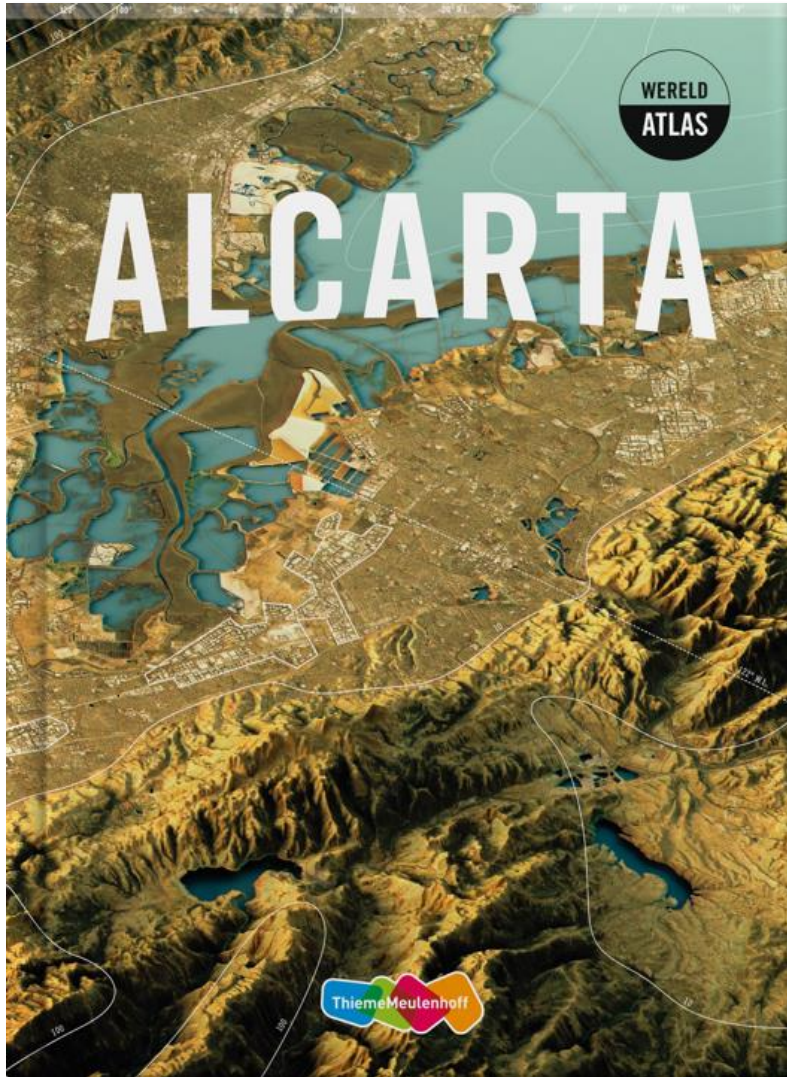


**Alle kaarten in Google Earth
te bekijken**

Google streetview foto's

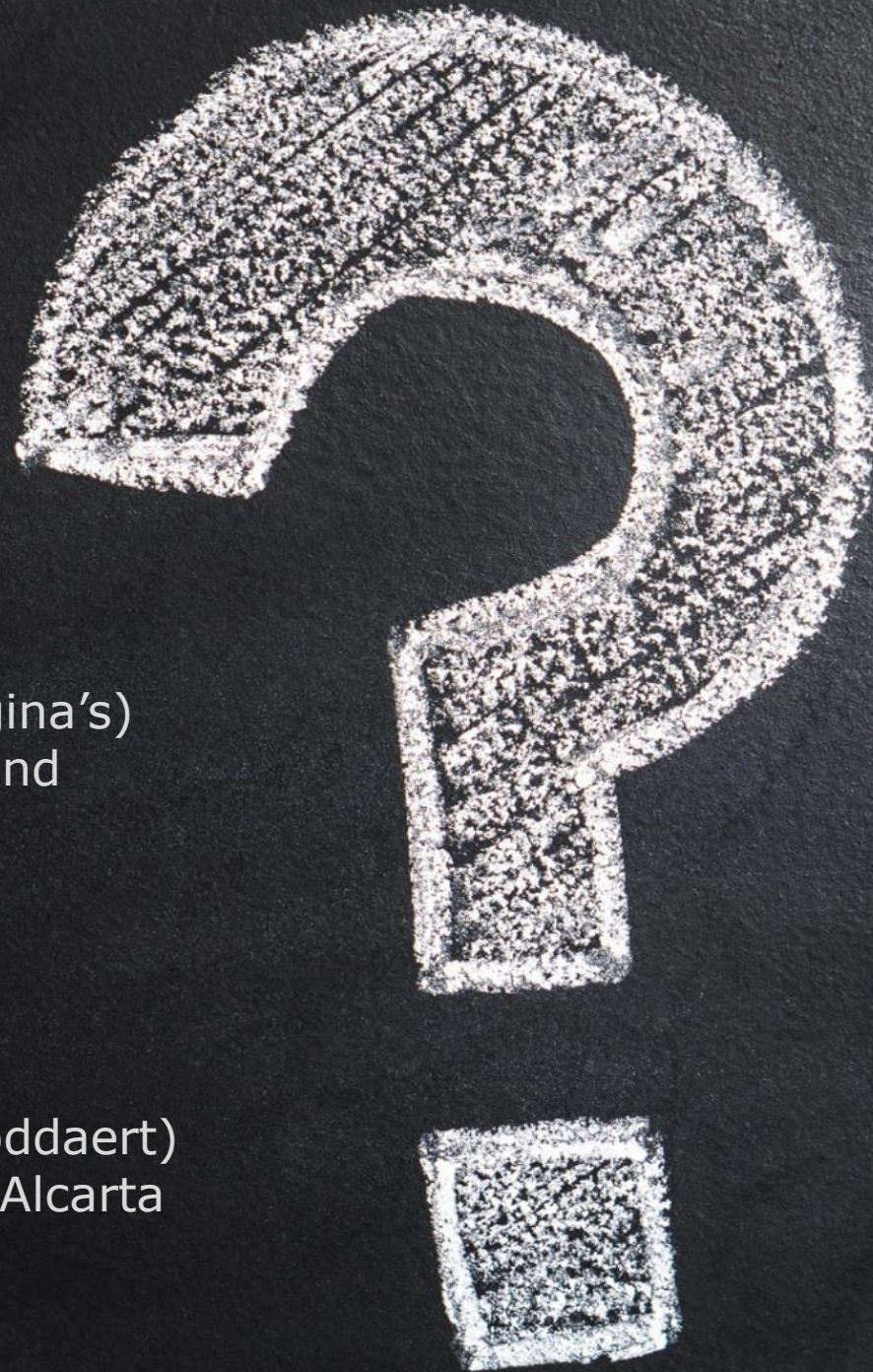
Actuele statistieken

Gratis toegankelijk



Voorjaar 2018

49,95



Bezoek onze stand

- Gratis proefkatern (64 pagina's)
- Klassenposter van Nederland
- Alcarta online

Bezoek workshop B31

- Alcarta online (Maarten Boddaert)
- Nog meer informatie over Alcarta



Like, share, follow

- facebook.com zoek op Alcarta
- twitter.com/alcarta_atlas
- instagram.com/alcarta_atlas