

Duurzame stedelijke ontwikkeling Utrecht






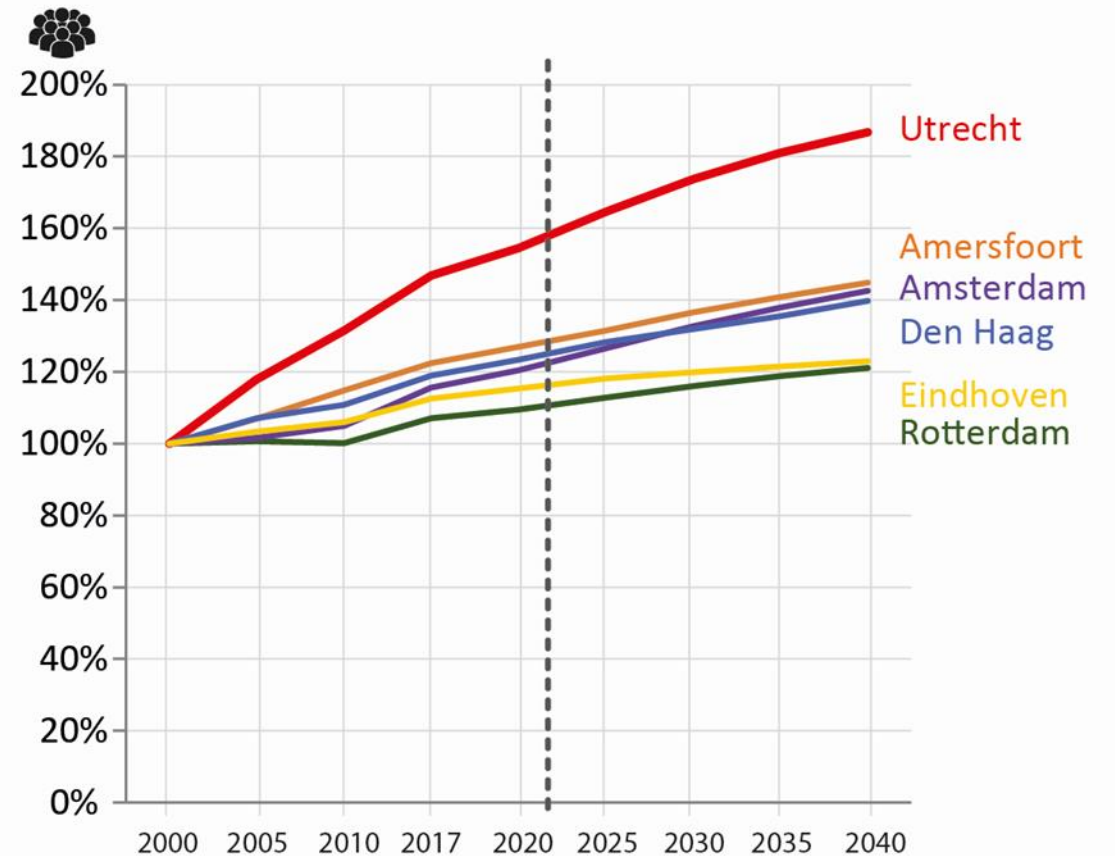
KNAG congres, 9 juni 2023
Aldert de Vries



Gemeente Utrecht

Groei van de stad

	2020	2040
 Inwoners	352.940	455.000
 Woningvoorraad	153.845	+ 60.000
 Banen	261.165	+ 70.000

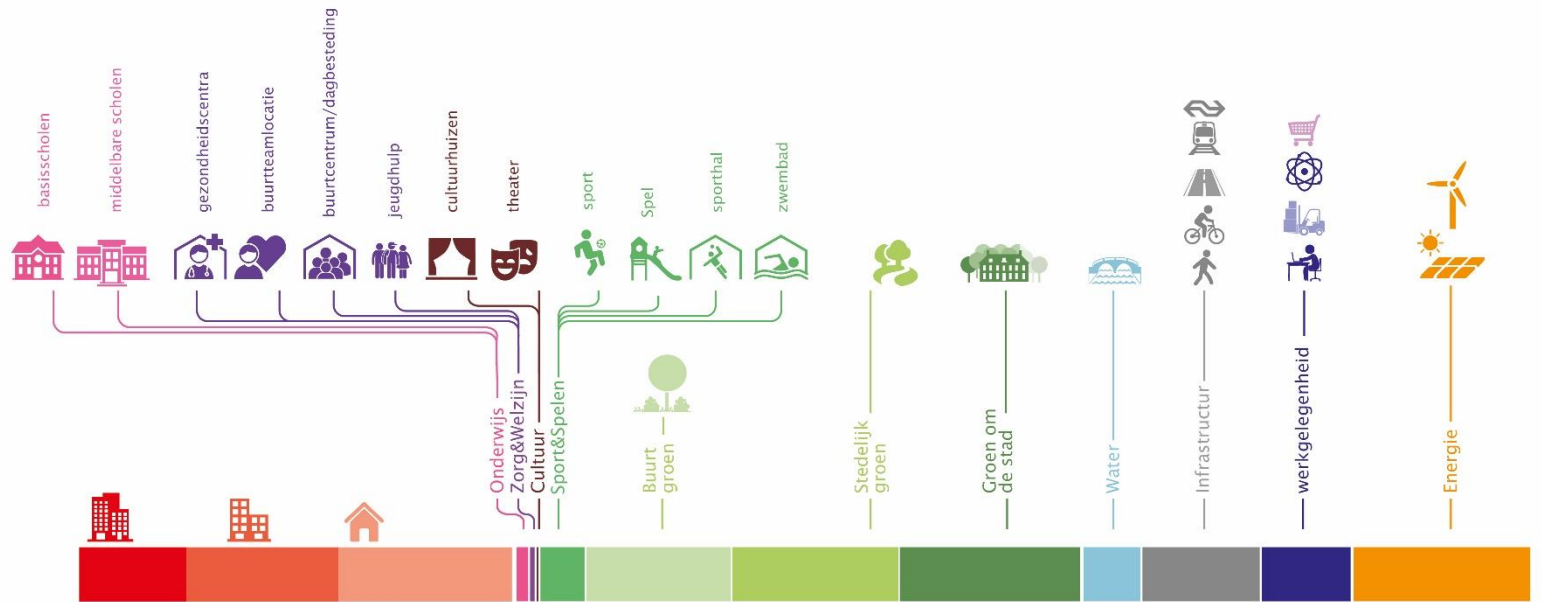


Kwaliteiten onder druk



Verstedelijking is de hele barcode

- Verstedelijking is niet alleen het stapelen van stenen
- Maar het maken van de gehele barcode
- Nabijheid cruciaal in een goed functionerende stad voor iedereen



Visiekaart RSU 2040

De compacte stad

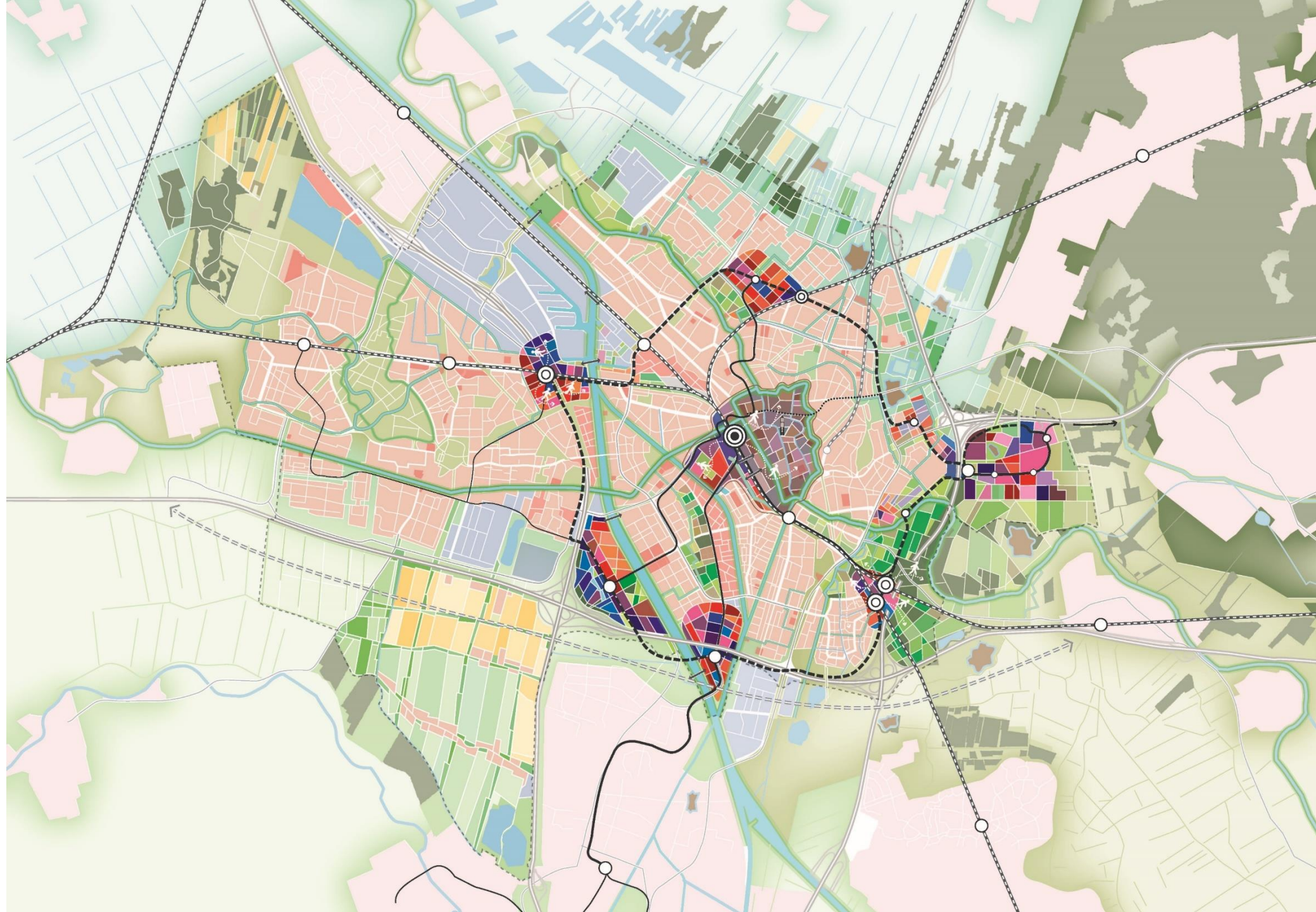
- Bestaande stad**
Versterken van gemiddelde wijken
- Bestaande werkkleinen**
Intensiveren en verschuiven werkkleinen
- Nieuwe verstedelijking tot 2030 (MPR)**
Het realiseren van de harde planvooraard in bestaand stedelijk gebied
- Nieuw werkklein tot 2030 (MPR)**
Het realiseren van een nieuwe werklocatie i.b.v. arbeidsintensieve bedrijven
- Centrum**
Huiskamer van en voor iedereen in de stad en regio
- (Nieuwe) stedelijke kern**
Elke stedelijke kern moet zijn eigen identiteit en programmatische mix

De verbonden stad

- Rijksweg**
- Hoofdweg**
- Mogelijk nieuwe hoofdweg**
Mogelijk nieuwe parallelweg aan de A12, zoeklocatie voor nieuw tracé
- Spoorweg**
Nationale en regionale infrastructuur: hoogfrequente of viersporigheid
- HOV-verbinding - wiel**
Snelle, comfortabele verbinding tussen de stedelijke knooppunten, zoeklocatie voor nieuw tracé
- HOV-verbinding - spaak**
Comfortabele verbinding tussen een stedelijke knooppunt en het Centraal station, zoeklocatie voor nieuw tracé
- HOV-verbinding - speciale spaak**
HOV-verbinding voor fietskorst en bestemming binnenstad
- Utrecht Centraal**
Hoofdknooppunt in (inter)nationale spoornetwerk en tevens bestemming van groot (inter)nationaal belang
- Voorspeldstations**
Stations tussen spoor en wijkverbinding en tevens belangrijke woon/werkbestemming
- HOV-halte/station**
Overstaphalte/station tussen wiel en spaak en tevens belangrijke woon/werkbestemming
- HOV-halte**
Halte en andere belangrijke bestemming aan het wiel
- Langzaam vervoersverbinding**
(zoeklocatie voor) nieuwe verbinding voor voetgangers en fietsers om de barrière te overbruggen
- Prioriteit voor de voetganger**
De voetganger is samen met de fietser, hoofdgebruiker van de openbare ruimte

De groene stad

- Utrechtse Heuvelrug**
- Rivierengebied**
- Veerweidegebied**
- Komgronden**
- Fort Nieuwe Hollandse Waterlinie**
- Bestaand stadspark**
- Vergroenen openbare en private ruimte**
In bestaande stad en bij nieuwe ontwikkelingen meer (gebouwd en onbebouwd) groen in de openbare en private ruimte.
- Nieuw stadspark**
Het ruimte voor sport, spelen en ontspanning
- Nieuw landschapspark/groene scheg**
Het ruimte voor stedelijke met gebouwen functies
- Groen-blauwe structuurdragers**
als basis voor stedelijke ontwikkeling. Verbondt de woning met het landschap om de stad
- Groene verbinding**
(zoek locatie) om infrastructuurde barrières te doorbraken voor mens en dier
- Energie landschap**



Actualisatie

Coalitieakkoord

“We kiezen in Rijnenburg voor het ontwikkelen van een combinatie van permanente energieopwekking en woningbouw conform scenario Klein Rijnenburg.

We voegen de ontwikkeling van Rijnenburg toe aan de RSU2040, waarbij het uitgangspunt is dat het de projecten Merwedekanaalzone, Papendorp, A12-zone en Lunetten-Koningsweg niet mag schaden.”



Utrecht Nabij

Ontwikkelperspectief verstedelijking en bereikbaarheid MRU 2040, met doorkijk naar 2050



LEGENDA

(Aanduidingen op de kaart zijn indicatief)

Principe 1 - Concentreer nieuwe woningen en banen in het stedelijk kerngebied en rond grotere regionale ov-knooppunten

- Stedelijk kerngebied
- Regionaal ov-knooppunt
- Vitale kern
- Verkenning integrale ontwikkeling

Principe 2 - Investeer in stedelijk groen en maak landschappen beter bereikbaar en toegankelijk

- Utrechtse Heuvelrug
 - Veenweidegebied, droogmakerij, etc.
 - Rivierengebied
 - Waterliniezone
 - Groene Parel
 - Blauw/groene landschapsverbinding
 - Groene Poort
 - Zoeklocatie energielandschap
- Landschappelijke scheg

Principe 3 - Intensiveer woon- en werklocaties in binnenstedelijke tussengebieden

- De Grote U

Principe 4 - Ontwikkel complementaire Metropoolpoorten

- Internationaal knooppunt
- Metropoolpoort
- Regiopoort

Principe 5 - Focus op het versterken van de economische clusters

- Dienstverlening
- Onderzoek en innovatie
- Maakindustrie
- Distributie
- Wonen

Principe 6 - Organiseer slimme, gezonde en veilige mobiliteit

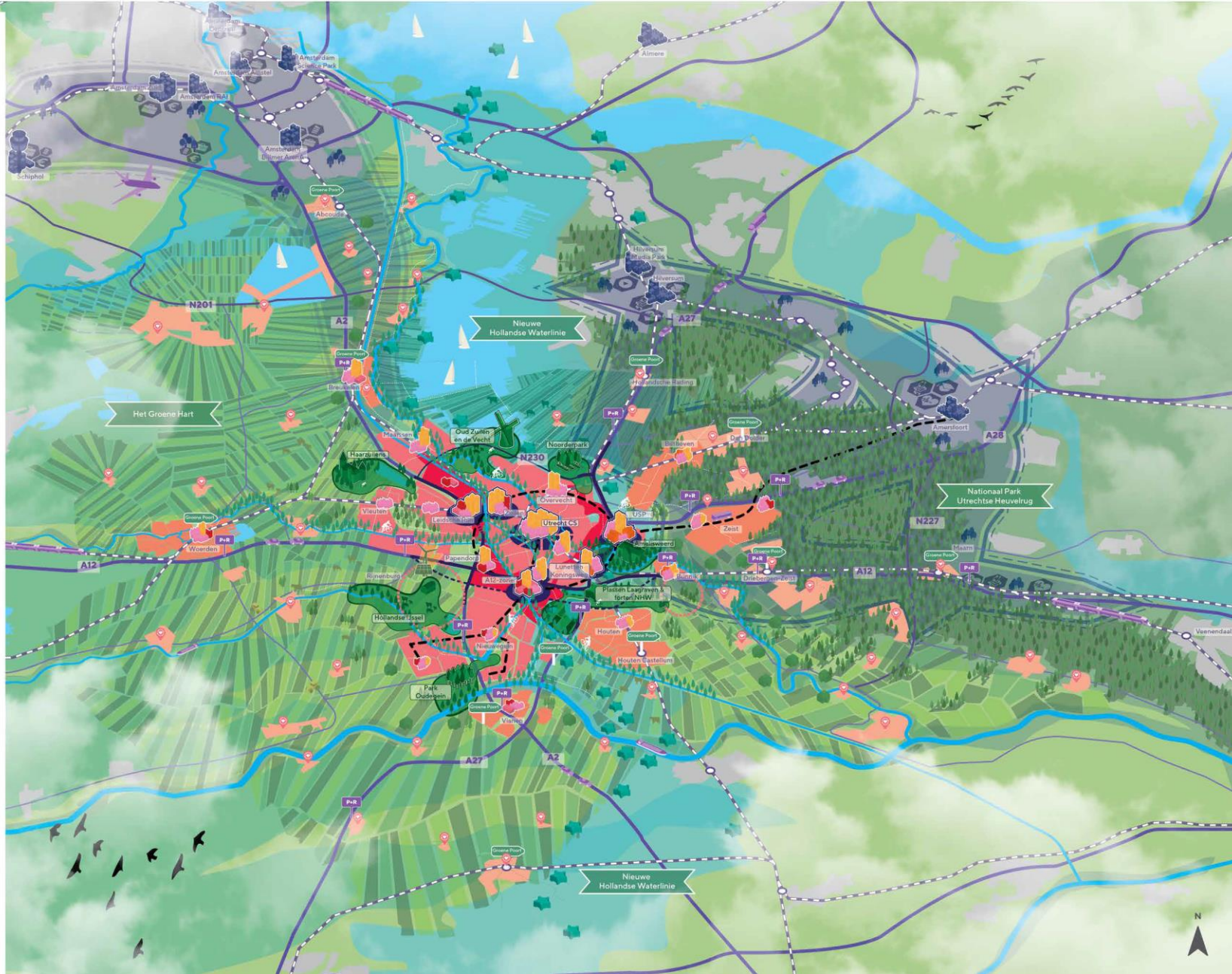
- HOV-netwerk
- P+R-locatie op afstand
- Non-stopfiets en fietssnelweg

Principe 7 - Maak het mobiliteitssysteem samenhangend en multimodaal, zet in op alles

- Borgen doorstroming HWN-ring Utrecht
- Regionale ontsluitingsweg A12-zone
- Bovenregionale corridor Amsterdam
- Bovenregionale corridor Heuvelrug
- Bovenregionale samenhang

Context

- Snelweg
- Spoor
- Regionale weg
- Stedelijk gebied buiten de MRU
- Water



Keuze voor dichtbij en verbonden

- Gezond stedelijk leven voor iedereen is onze leidraad
- Versterken bestaande stad
- Vermijden onnodige verkeersbewegingen
- Verschuiving van auto naar lopen, fiets, ov om ruimte in de stad te creëren
- Variatie in woon/leefmilieus
- Vermijden van teveel drukte op één plek (centrum)
- Sparen van groen rond de stad



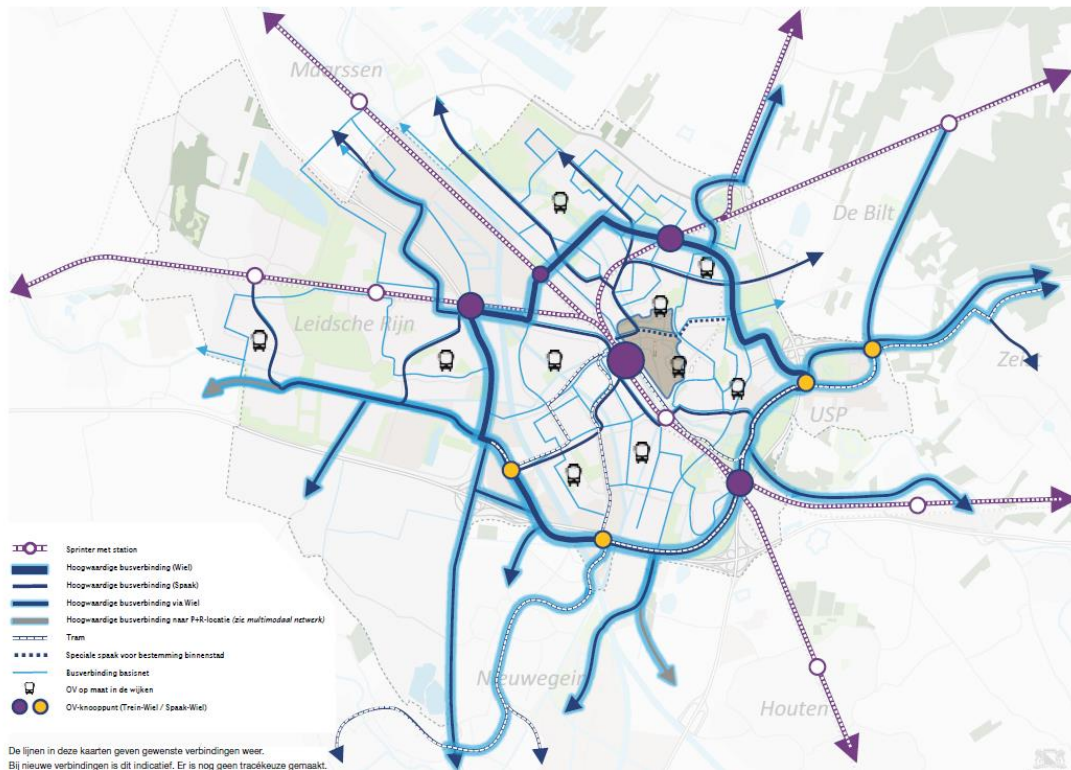
Aandachtspunten

- Kosten binnenstedelijk bouwen
- Verschuiving naar meer (hoog)stedelijk wonen
- Betaalbaarheid, woonoppervlak, toegankelijkheid
- Andere groenopgave
- Wegdrukken werklocaties
- Schaalsprong ov: van bus naar snelle (ongelijkvloerse) tram
- Harde plancapaciteit
- Klimaatadaptatie en energie opkomende thema's
- Flexibiliteit: tijdelijk wonen

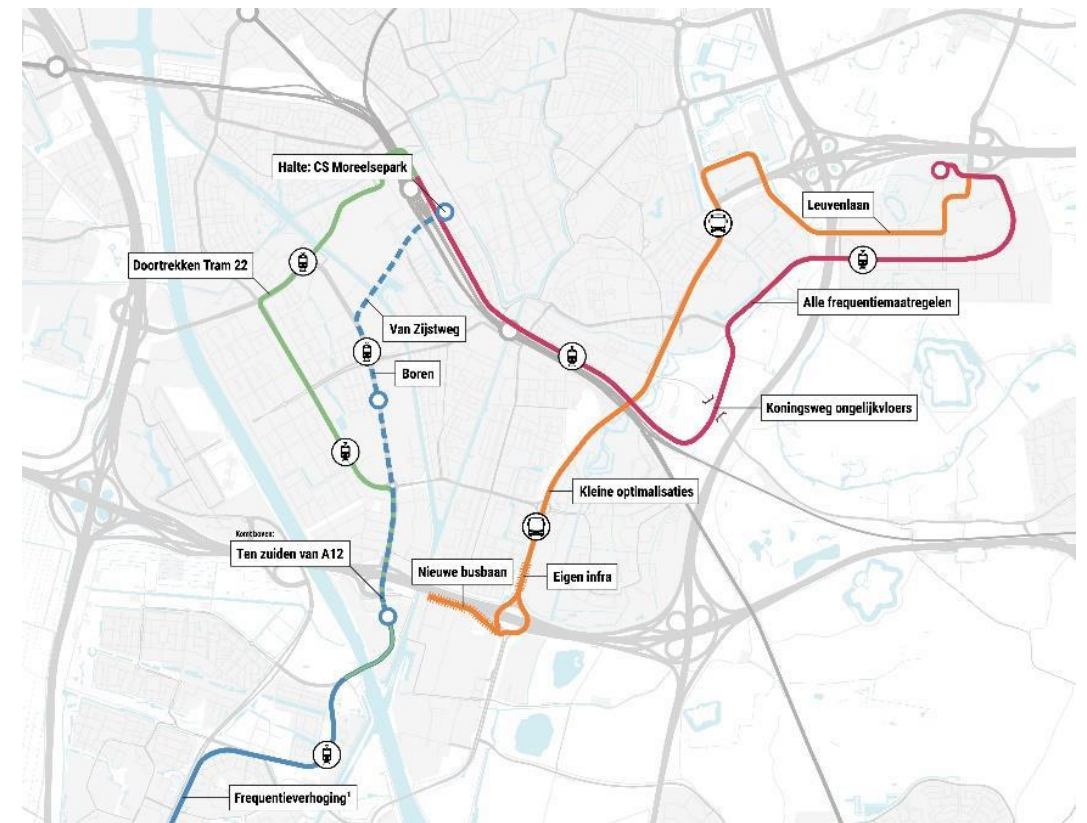


Voorbeeld: Schaalsprong ov

Wiel met spaken



Eerste stap (MIRT verkenning)



Voorbeeld: Klimaatadaptatie

Waterdiepte in Rijnenburg bij Limburg bui

